

# LATVIJAS REPUBLIKA

## ZEMES ROBEŽU PLĀNS

Zemes vienības kadastra apzīmējums: 3878 008 0181

Plāns izgatavots pamatojoties uz Viļakas novada domes 2014.gada 27.novembra lēmumu (protokols Nr.19, 31.§) "Par grozījumiem lēmumā, zemes vienību noteikšanu kā zemes starpgabals un ieskaitīšanu pašvaldībai piekritīgajā zemē".

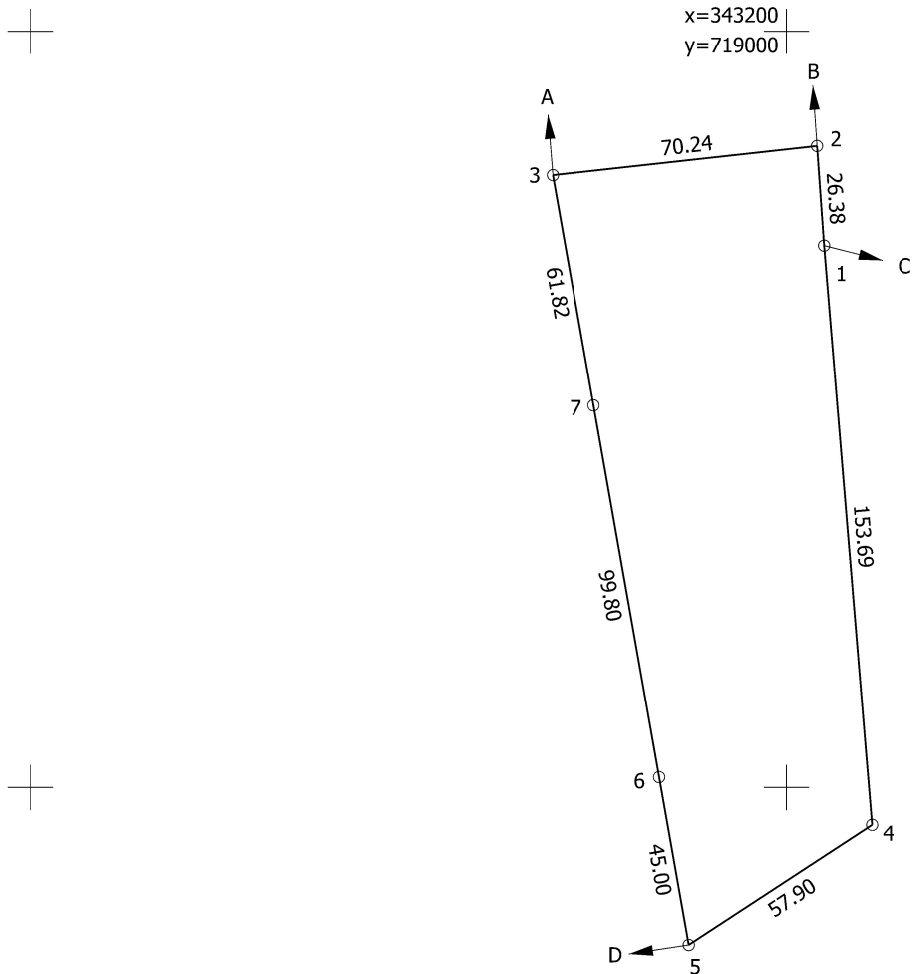
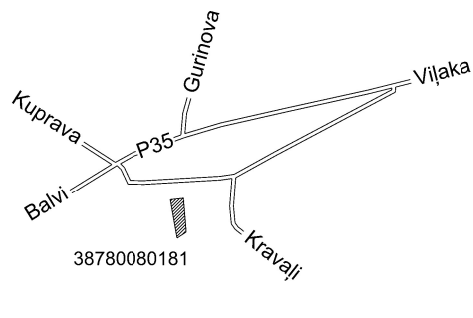
Robežas noteiktas: 2023.gada 31.augustā

Plāna mērogs 1: 2000

Zemes vienības platība: 1.18 ha

ZEMES VIENĪBA UZMĒRĪTA  
LKS-92 TM  
Mēroga koeficients: 1.000188

ZEMES VIENĪBAS IZVIETOJUMA SHĒMA



Robežojošo zemes vienību saraksts:  
no A līdz B: 3878 008 0066 - "Smaidas";  
no B līdz C: 3878 008 0161 - "Sila mājas";  
no C līdz D: 3878 008 0167 - "Jauneglaines";  
no D līdz A: 3878 008 0067 - "Rītausma".

Zemes vienības platība: 1.18 ha

Zemes robežu plāns	3878 008 0181	Plāna mērogs 1: 2000	2. lapa no 2
Mērniece Inta Gabrāne sertifikāta Nr.AB0175	Plāns sagatavots atbilstoši Ministru kabineta 2011.gada 27.decembra noteikumiem Nr.1019 "Zemes kadastrālās uzmērīšanas noteikumi"		