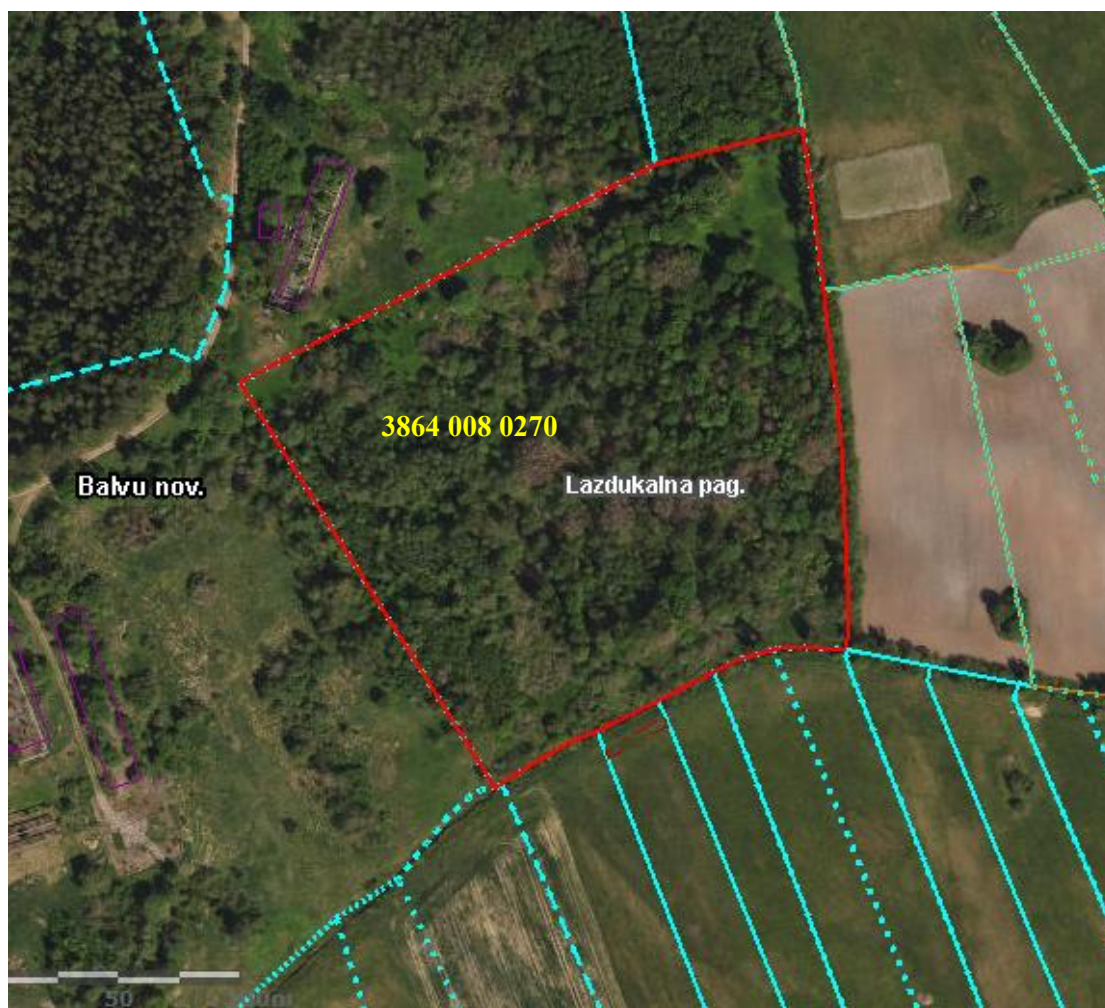


1.pielikums
2026.gada 26.marta
lēmumam “Par nekustamā īpašuma “Sīlīši”, Lazdukalna pagastā, Balvu novadā
atsavināšanu un izsoles noteikumu apstiprināšanu”
(Protokols Nr. 6, 43.§)

Izkopējums no Lazdukalna pagasta kadastra kartes



Domes priekšsēdētājs

J.Trupovnieks

Šis dokuments ir parakstīts ar drošu elektronisko parakstu un satur laika zīmogu