

1.pielikums
Tirgus izpēte
"Balvu novada Baltinavas muzeja ekspozīcijas
"Baltinava laika lokos" tehniskā projekta izstrāde
(ID Nr.M TI 2026/1/VKKF)

Baltinava laika lokos

Balvu novada Baltinavas muzeja ekspozīcijas dizaina projekts

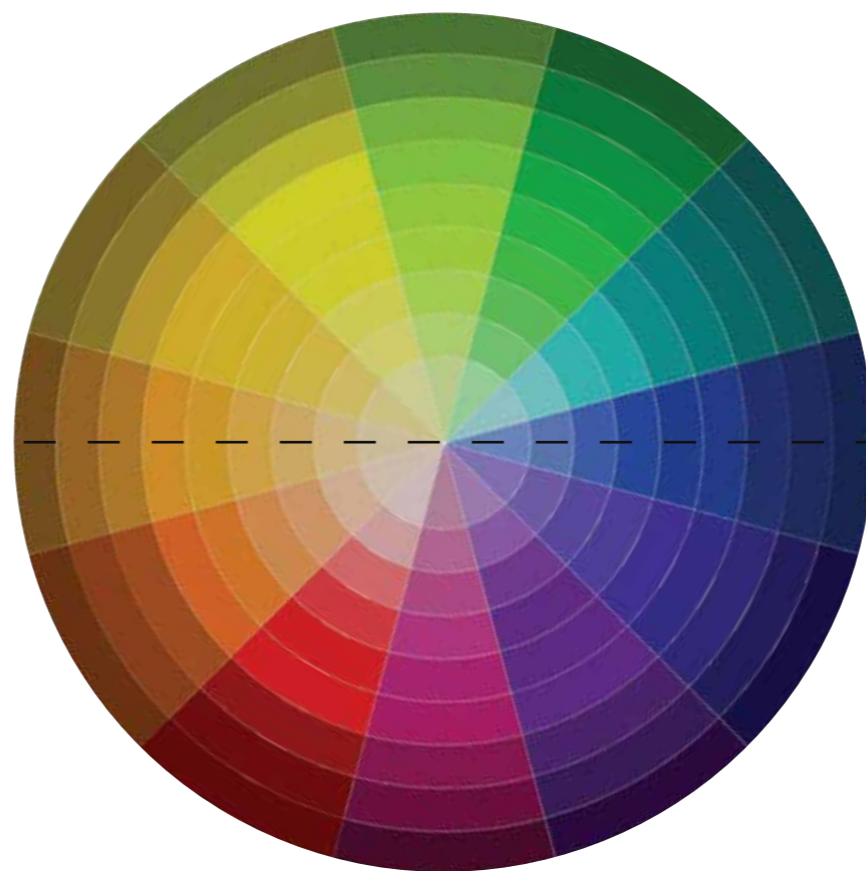
SIA DJA
Reģ. Nr. 40103999353

KRĀSU LOKA TEORIJA

Krāsu loks balstās uz principu par pretējo (komplementāro) krāsu kontrastu – krāsas, kas atrodas pretējās loka pusēs, vizuāli pastiprina viena otru.

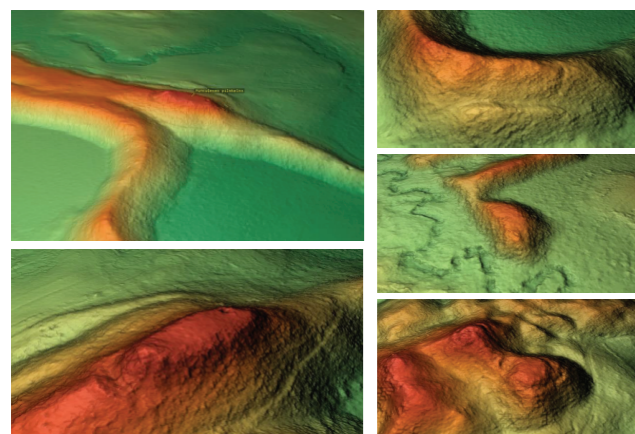
EKSPOZĪCIJAS KRĀSU KONCEPCIJA

Lielākā daļa eksponātu ir okera, oranžbrūnos, koka un māla toņos. Pretstatā tiem izvēlēts dziļš zilais fons, kas ir komplementārs okeram. Tas rada spēcīgu vizuālu kontrastu: eksponāti uz zilā fona izceļas skaidrāk un iegūst telpisku apjomu; siltie materiāli (koks, māls, tekstils) kļūst vizuāli „dzīvāki” un siltāki; ekspozīcija iegūst harmonisku, bet vienlaikus arī izteiksmīgu un mūsdienīgu raksturu.



1. Pilskalnu stāsti, senlietas un arheoloģija

- Baltinavas pilskalni un senās apmetnes (10.–13. gs.).
- Livonijas, Pleskavas, Polijas un Krievijas pārvaldības ietekme uz novada veidošanos.
- Arhitektūras liecības: katoļu un pareizticīgo baznīcas, tirgus laukums, dzelzceļa stacija.
- Kartes un ceļu shēmas kā pilsētas un apkārtnes attīstības liecības.



2. Muižu un zemnieku vēsture, Reliģiskā un sabiedriskā dzīve

- Muižnieki un īpašnieki: Hilzenu dzimta, Gorožanski, Tranže-Rozeniki, Agakovi.
- Sabiedriskie darbinieki un nacionālās atmodas pārstāvji: Jānis Ločmelis, biedrības „Spāks”, „Arājs”.
- Notikumi: zemes iegāde no muižām, kooperatīvu un skolu dibināšana.
- Kultūras dzīve: katoļu jaunatnes biedrības, kori, preses izdevumi („Dryva”).
- Vēsturiskie satricinājumi: Pirmais pasaules karš, bēgļu gaitas, starpkaru reformas, spirta rūpnīcas darbība



3. Saimnieciskā mājas dzīve

- Sadzīves priekšmeti: koka bļodas, karotes, skapis, lāde, gulta, bērnu šūpulis.
- Tekstils: dvieļi, segas, tepiķi, izšuvumi.
- Personīgās lietas: apavi (pastalas, vīzes, kurpes), ķemmes, somas, lampas, gludekļi.
- Higiēnas piederumi: birstes, ķemmes, veļas rīves, veļas dēļi.
- Interjera elementi: bērnu ratiņi/ ragavas, vērpjamie rati, stellēs.



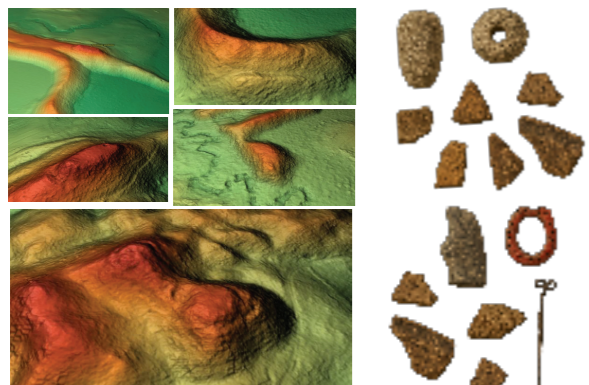
4. Lauksaimniecība

- Lauksaimniecības rīki: sirpjī, izkapti, arklis, plūgs, dakšas, grābekļi, zāģi, cirvji.
- Amatniecības instrumenti: galdnieku kalti, āmuri, naži.
- Linu un vilnas apstrāde: ķemmes, vērpjamie rati, vārpstas, stellēs.
- Malšanas un pārstrādes rīki: dzirnavas, sviesta un eļļas rīki, mērierīces.
- Medību un zvejas piederumi: šķēpi, tīklu atsvari.



1. Pilskalnu stāsti, senlietas un arheoloģija

Baltinavas reģiona reljefa modelis ar integrētiem arheoloģiskajiem atradumiem demonstrē senās apmetnes un nocietinātās apmetnes. Displeja apakšdaļā ir izvelkams audekls ar papildu aprakstiem un kartēm. Izmantojot interaktīvo stendu apmeklētājiem būtu iespēja noklausīties senas teikas un nostāstus par pilskalniem.



0. ievads

Ievadā tiek piedāvāta ilustrācija un audioceliņš ar īsu stāstījumu, kas iepazīstina ar izstādes tematisko struktūru un galvenajiem priekšmetiem. Tas rada priekšstatu par to, kā Baltinavas ļaudis dzīvoja, strādāja un svinēja, kādas bija viņu tradīcijas un kā laika gaitā mainījās apkārtējā vide.

3. Saimnieciskā mājas dzīve

Stendā integrēta sienas vitrīna ar sadzīves un virtuves priekšmetiem, kas atklāj ikdienas ēdiena gatavošanas un mājas darbu vidi.



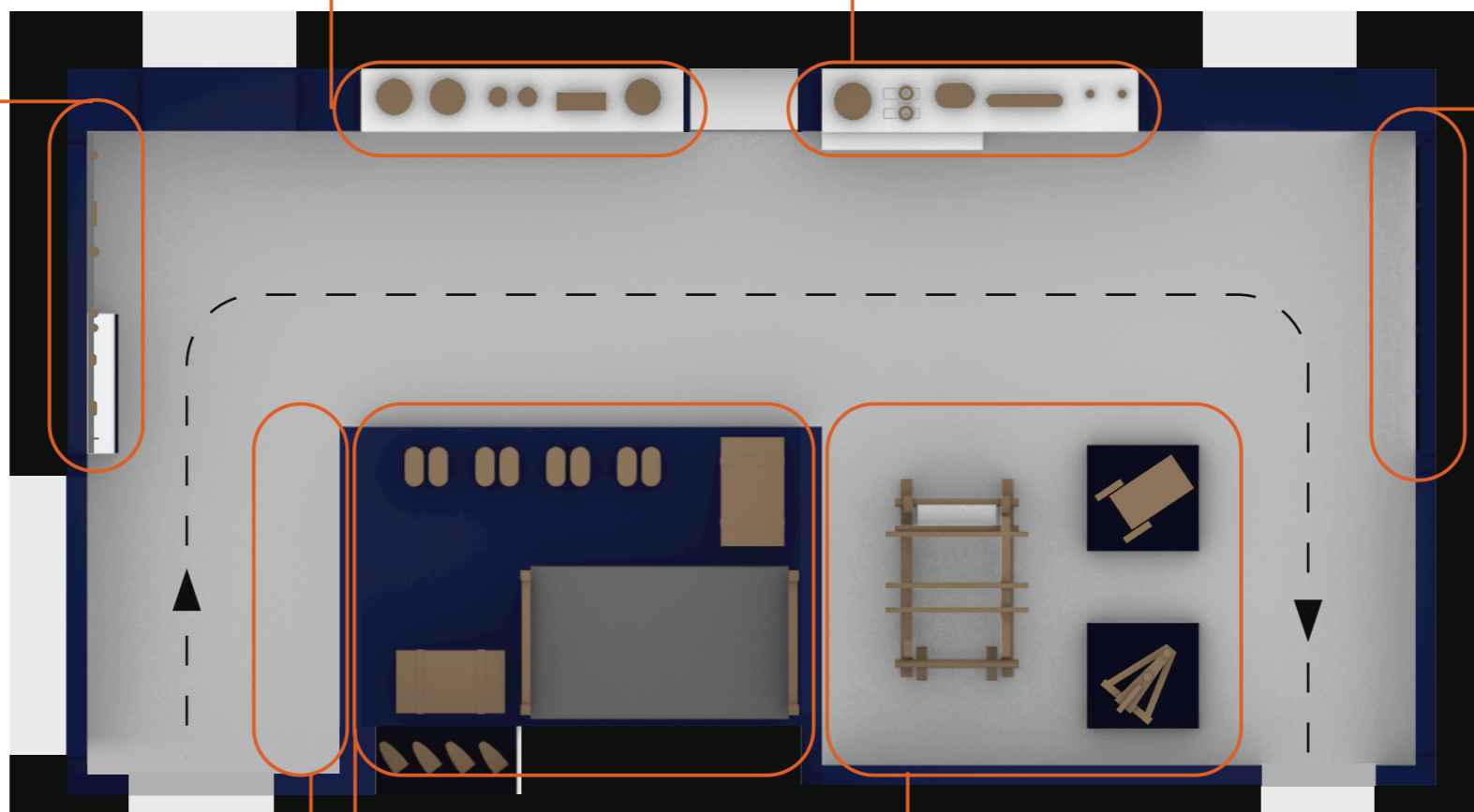
4. Lauksaimniecība

Stendā integrēta sienas vitrīna ar sadzīves un virtuves priekšmetiem, kas atklāj ikdienas ēdiena gatavošanas un mājas darbu vidi.



2. Muižu un zemnieku vēsture, Reliģiskā un sabiedriskā dzīve

Izstādē ir iekļauti sienā integrēti interaktīvi paneļi. Apakšējie paneļi ļauj apmeklētājiem uzzināt par Baltinavas vēsturiskajiem notikumiem un ievērojamām personām. Zem ekspozīcijas atrodas bīdāms audekls ar fotogrāfijām, kas hronoloģiskā secībā attēlo kultūras un sabiedriskās dzīves attīstību laika līnijā.



3.Saimnieciskā mājas dzīve

Ekspozīcijā veidota pusslēgta instalācija ar gultu, lādzēm un personīgajiem priekšmetiem, kas shēmatiski atveido istabu. Tajā var redzēt sadzīves priekšmetus, tekstilu, apavus un higiēnas rīkus.

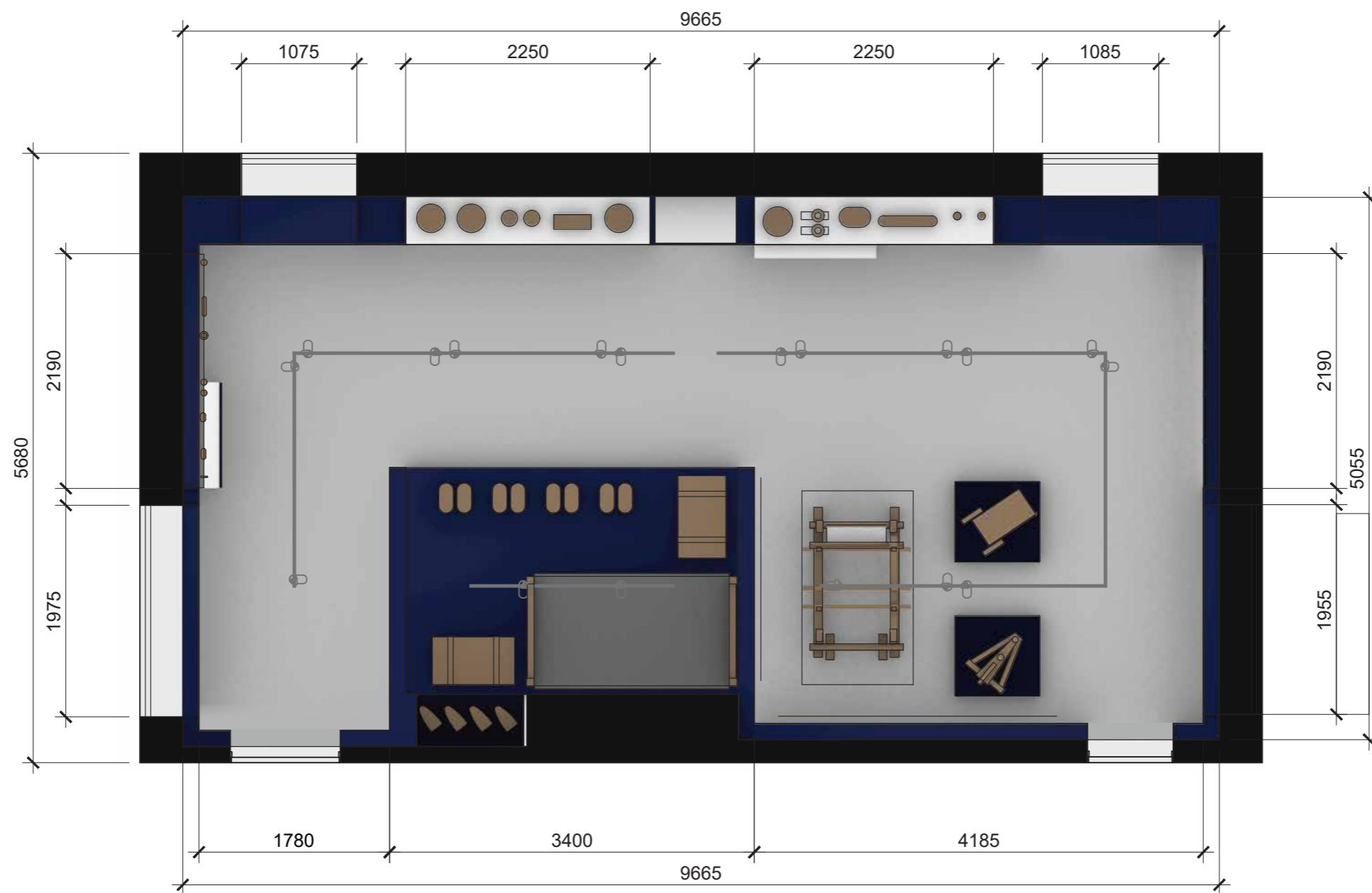


4. Roku darbs

Ekspozīcijā skatāmi lieli koka priekšmeti un darbarīki, kas izmantoti aušanai un šķiedru apstrādei – stelles, ratiņi, sprēslīcas un citi darba rīki. Blakus izvietoti piemēri no tekstilizstrādājumiem – austas segas, dvieļi un izšuvumi.



EKSPOZĪCIJAS PLĀNS









VIZUALIZĀCIJA - SKATS 1



VIZUALIZĀCIJA - SKATS 2

Saimnieciskā mājas dzīve





Pilskalnu stāsti

Baltijas reģiona reģiona modeļa ar integrētiem arheoloģiskajiem stratumiem demonstrē senās apmetnes un nocietinātās apmetnes. Dabiskie apskaidojumi ir izveidoti audzētā ar papīru apskaidojumi un kartēm. Izstrādājot interaktīvo stendu apmeklētājiem būs iespēja noklausīties senas tēlas un rostatas par pilskalniem.

Baltijas reģiona reģiona modeļa ar integrētiem arheoloģiskajiem stratumiem demonstrē senās apmetnes un nocietinātās apmetnes. Dabiskie apskaidojumi ir izveidoti audzētā ar papīru apskaidojumi un kartēm. Izstrādājot interaktīvo stendu apmeklētājiem būs iespēja noklausīties senas tēlas un rostatas par pilskalniem.

