

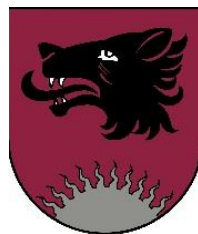
Balvu novada teritorijas plānojuma 2.redakcijas

Publiskā apspriešanas sanāksme

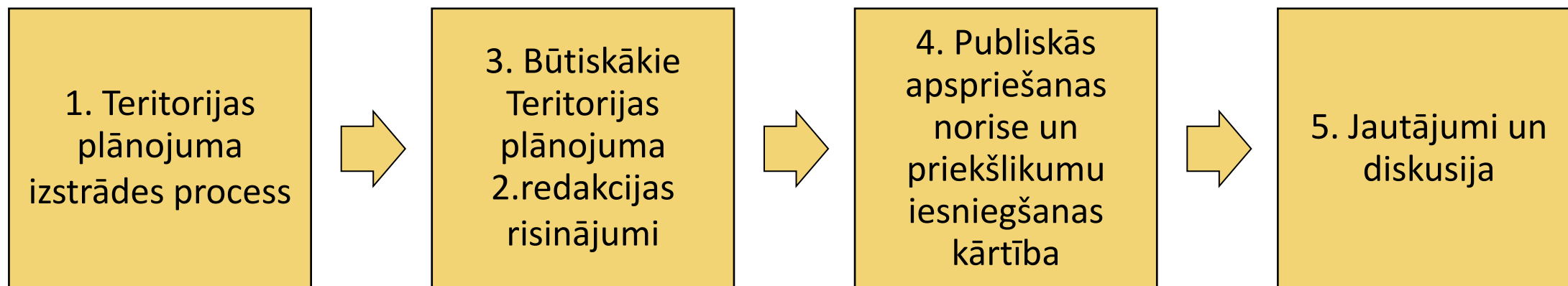
14.05.2026.



REĢIONĀLIE
PROJEKTI

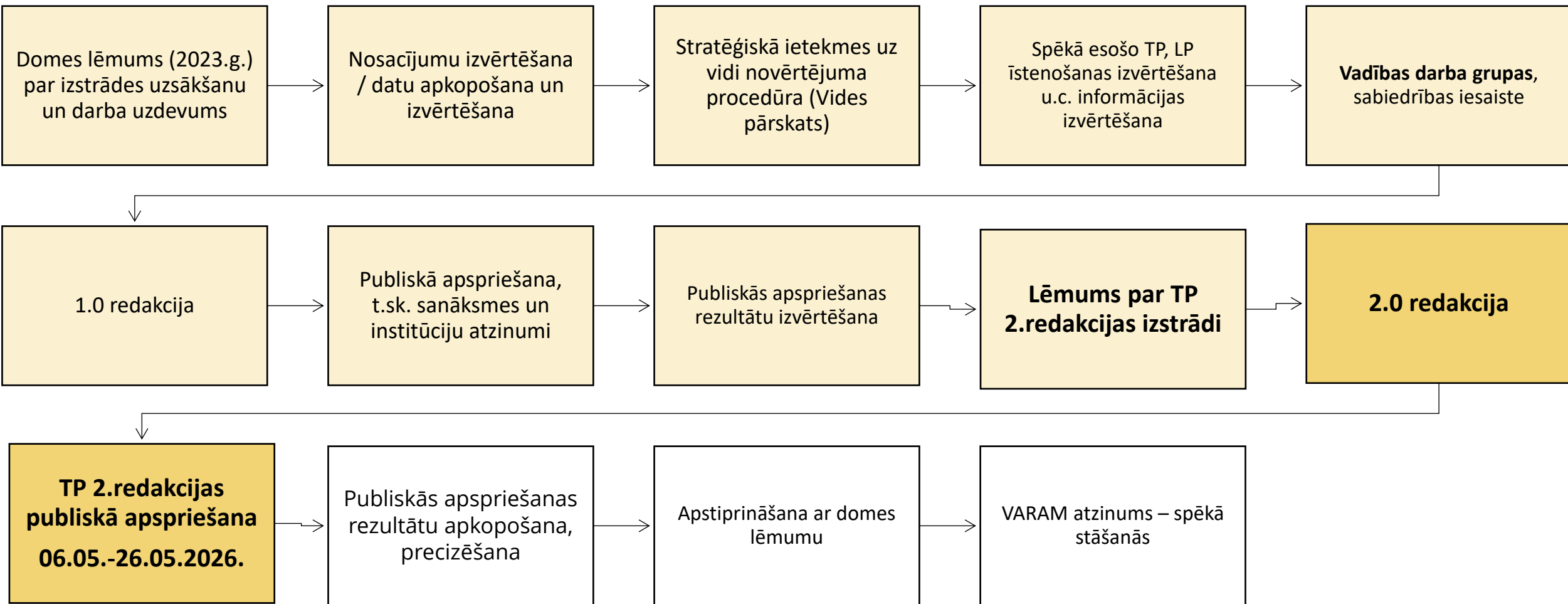


Sanāksmes darba kārtība





Izstrādes process





Pieejams sabiedrībai – Ģeolatvija.lv

https://geolatvija.lv/geo/tapis?document=open#document_33793

GEOLatvija.lv

Teritorijas izmantošana

Līdzdalības budžets

Ģeoproducti

Balvu novada teritorijas plānojums

Balvu novada pašvaldība

Apspriešanās 2.0

Sabiedrības līdzdalība

Publiskās apspriešanas norises periods:
06.05.2026. - 26.05.2026. (atlikušas 14 dienas)

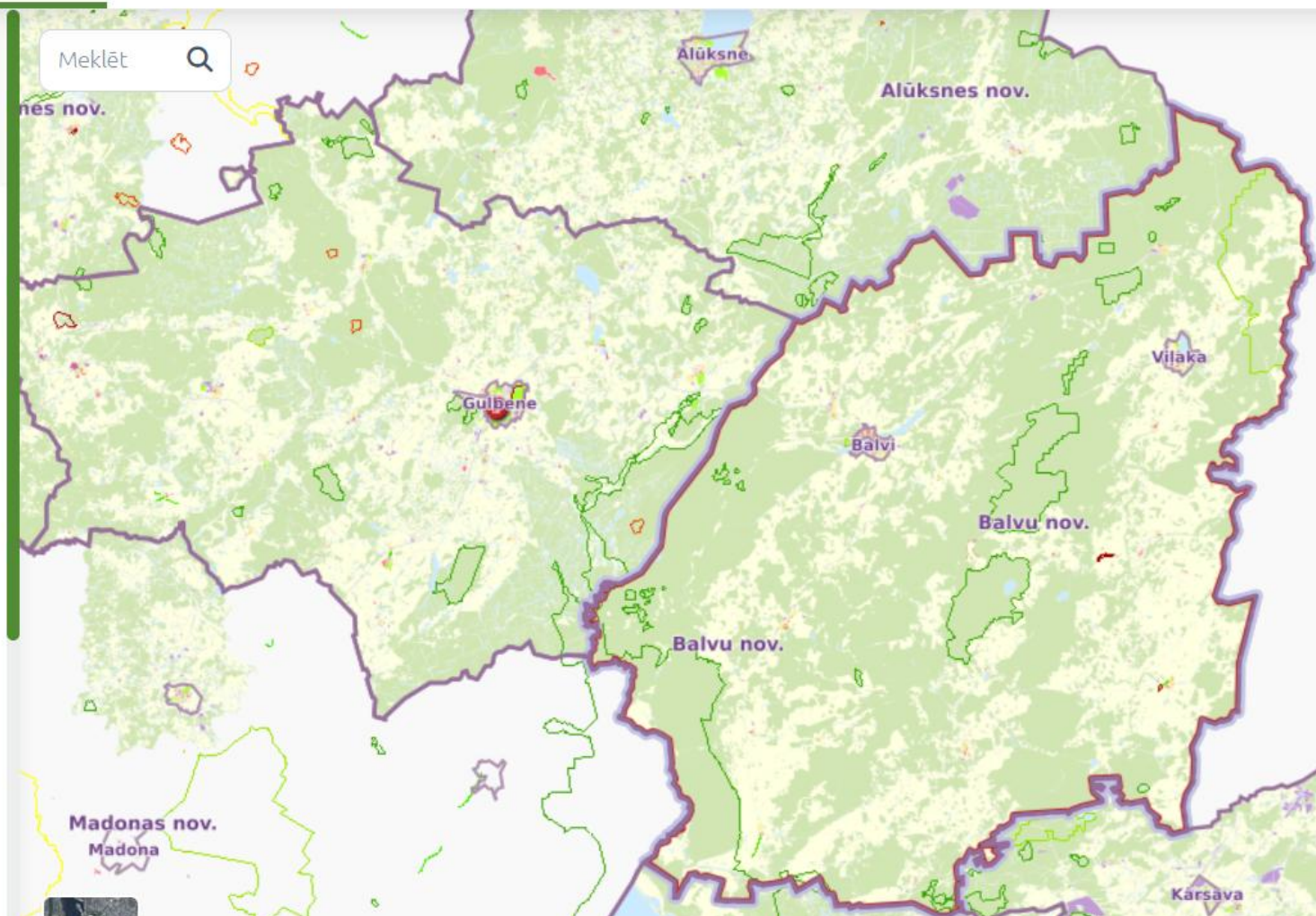
- ▶ Publiskās apspriešanas sanāksme (14.05.2026. 17:00)
- ▶ Papildu informācija

iesniegt priekšlikumu

Dokumenta sadaļas

- Teritorijas izmantošanas un apbūves noteikumi
- ▶ Grafiskā daļa
- ▶ Paskaidrojuma raksts
- ▶ Citi materiāli

Lēmumi un ziņojumi






Ainavu attīstības
plāns


Transporta attīstības
plāns


Balvu pilsētas
telpiskās attīstības
plāns

Teritorijas plānojums


1. **Paskaidrojuma
raksts**, sējums
Pielikumi


2. **Grafiskā daļa**


3. **Teritorijas
izmantošanas un
apbūves
noteikumi**


4. **Ziņojumi**
(nosacījumi, atzinumi
iesniegumi)

Vides pārskats (Stratēģiskā ietekmes uz vidi novērtējuma ietvaros) 



TP 1.0 redakcijas publiskās apspriešanas rezultāti

- Kopā saņemti **13 iesniegumi / priekšlikumi** no iedzīvotājiem (5 ņemti vērā (pilsētas robeža, FZ, ceļš), 3 – pieņemti zināšanai (DUS, ugunsdzēsība, ceļš), 1 – noraidīts (TP darbības termiņš), 1 – daļēji ņemts vērā (VES), 2 – sniegts skaidrojums).
- Kopā saņemti **26 institūciju atzinumi**, t.sk Ekonomikas ministrijas viedoklis par TIAN un 5 kaimiņu pašvaldību.
- Iesniegumi un atzinumi ietverti sējumā **Ziņojums par Teritorijas plānojuma 1.redakcijas un Vides pārskata projekta publisko apspriešanu.**
- **Vadības darba grupa** (04.09.2026.) – atzinumu, iesniegumu izvērtēšana
- Sarakste ar institūcijām viedokļa noskaidrošanai (LDz, LVM)



TIAN – būtiskākās izmaiņas

- Terminoloģijas u.c. **juridiski precizējumi** atbilstoši Ekonomikas ministrijas viedoklim par būvniecības normatīvo regulējumu.
- Iekļautas prasības **invazīvo augu sugu izplatības ierobežošanai**.
- Grozījumi **prasībās derīgajiem izrakteņiem** (dzēstas prasības, kas iestrādājamas derīgo izrakteņu ieguves projektā).
- Grozījumi **prasības lauksaimniecībā izmantojamās zemes kategorijas maiņai** (dzēstas prasības, kas noteiktas hierarhiski augstākos normatīvajos aktos).
- Veikti grozījumi **Rūpnieciskās apbūves teritorijas (R)** prasībās attiecībā par apstādījumu veidošanu.
- Dzēsta prasība **Mežu teritorijā (M)**, ka jaunas apbūves izvietojumu izvērtē un nosaka būvprojektā, ņemot vērā sugu un biotopu aizsardzības jomā sertificēta eksperta atzinumu.
- Precizētas prasības **Mežu teritorijā (M1)** attiecībā uz mežu teritorijas izmantošanu Žīguru ciemā. Atļauta koku ciršana: meža kopšanas cirtes veikšanai; sanitārās cirtes veikšanai; bīstamo koku novākšanai un rekreatīvās infrastruktūras izveidei un uzturēšanai nepieciešamajā apjomā.

Funkcionālais zonējums – bez izmaiņām

Funkcionālā zona/burtu apzīmējums	Krāsas apzīmējums	Paskaidrojums
Savrupmāju apbūves teritorija /DzS, DzS1 Balvos/		Savrupmājas, vasarnīcas
Mazstāvu dzīvojamās apbūves teritorija /DzM/		Līdz 3-stāvu daudzdzīvokļu mājas, savrupmājas, rindu mājas
Daudzstāvu dzīvojamās apbūves teritorija /DzD/		No 4 –stāviem un vairāk stāvu daudzdzīvokļu mājas, rindu mājas
Publiskās apbūves teritorija /P, P1 kultūrvēsturiskā/		Sabiedriskās iestādes un komerciestādes, daudzdzīv. mājas, vieglā raž.
Jauktas centra apbūves teritorija /JC Balvos, Viļakā/		Vēsturiski izveidojies plašas, jauktas izmantošanas teritorijas, vai ko izmanto par pilsētas centru, t.sk. vieglā ražošana
Rūpnieciskās apbūves teritorija /R/		Rūpnieciskā un tehniskā apbūve
Transporta infrastruktūras teritorija /TR/		Satiksmes infrastruktūra (ielas, ceļi, autostāvlaukumi u.c.)
Tehniskās apbūves teritorija /TA/		Inženiertehniskā infrastruktūra
Dabas un apstādījumu teritorija /DA, DA1 kapsētas, DA2 muižu apbūves parki/		Publiskā ārtelpa ar labiekārtojumu, bez labiekārtojuma (parki, skvēri, iekārtotas publiskās atpūtas vietas, kapsētas u.c.)
Ūdeņu teritorija /Ū/		Ūdeņi
Mežu teritorija /M, M1 ciemos/		Meža zeme (meži lauku teritorijā, meži apdzīvotā vietā)
Lauksaimniecības teritorija /L, L1 pilsētā, ciemā, L2 kultūrvēsturiskās teritorijās/		Lauksaimniecībā izmantojamās zemes, lauksaimnieciska izmantošana, lauksaimnieciskā ražošanas apbūve, t.sk. viensētu apbūve lauku teritorijā, apdzīvotā vietā, mazdārziņi

Teritorijas ar īpašiem noteikumiem (TIN) - izmaiņas

Citas teritorijas:



Teritorija, kurā ierīkojama centralizēta ūdensapgādes un kanalizācijas sistēma (TIN1)

Teritorija, kas paredzēta valsts robežas apsekošanai no gaisa (TIN11)

Teritorija, kur aizliegta vēja elektrostaciju būvniecība (TIN12)



Vietējās nozīmes kultūrvēsturiskās un **dabas teritorijas (TIN4)** – papildināts ar 2 teritorijām - **dabas liegums “Liepnas upes ieleja”** (Žīguru pag.), **dabas parks “Balkanu kalni”** (Šķilbēnu pag.)



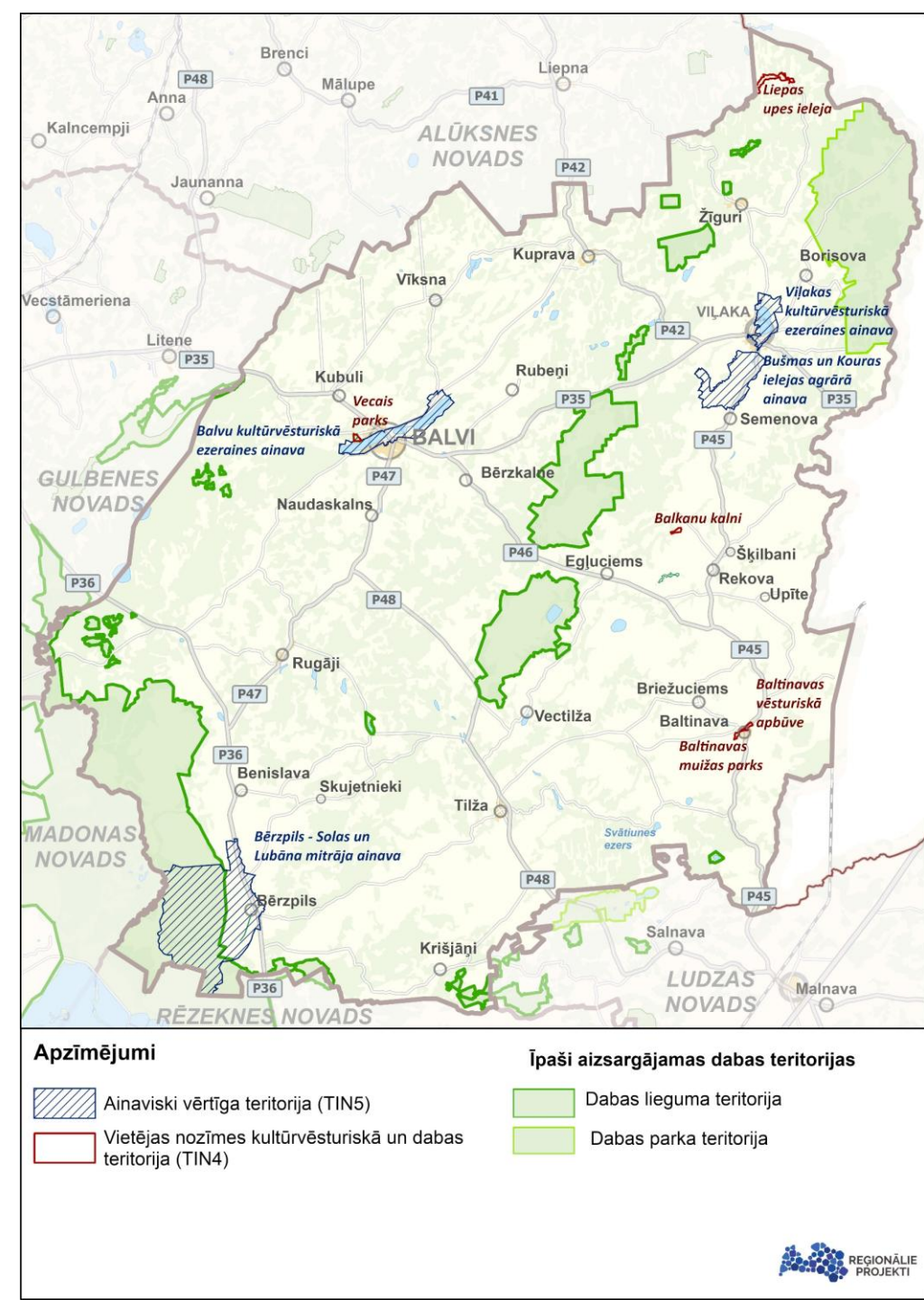
Ainaviski vērtīgās teritorijas (TIN5)

Teritorijas ar īpašiem noteikumiem

TIN4

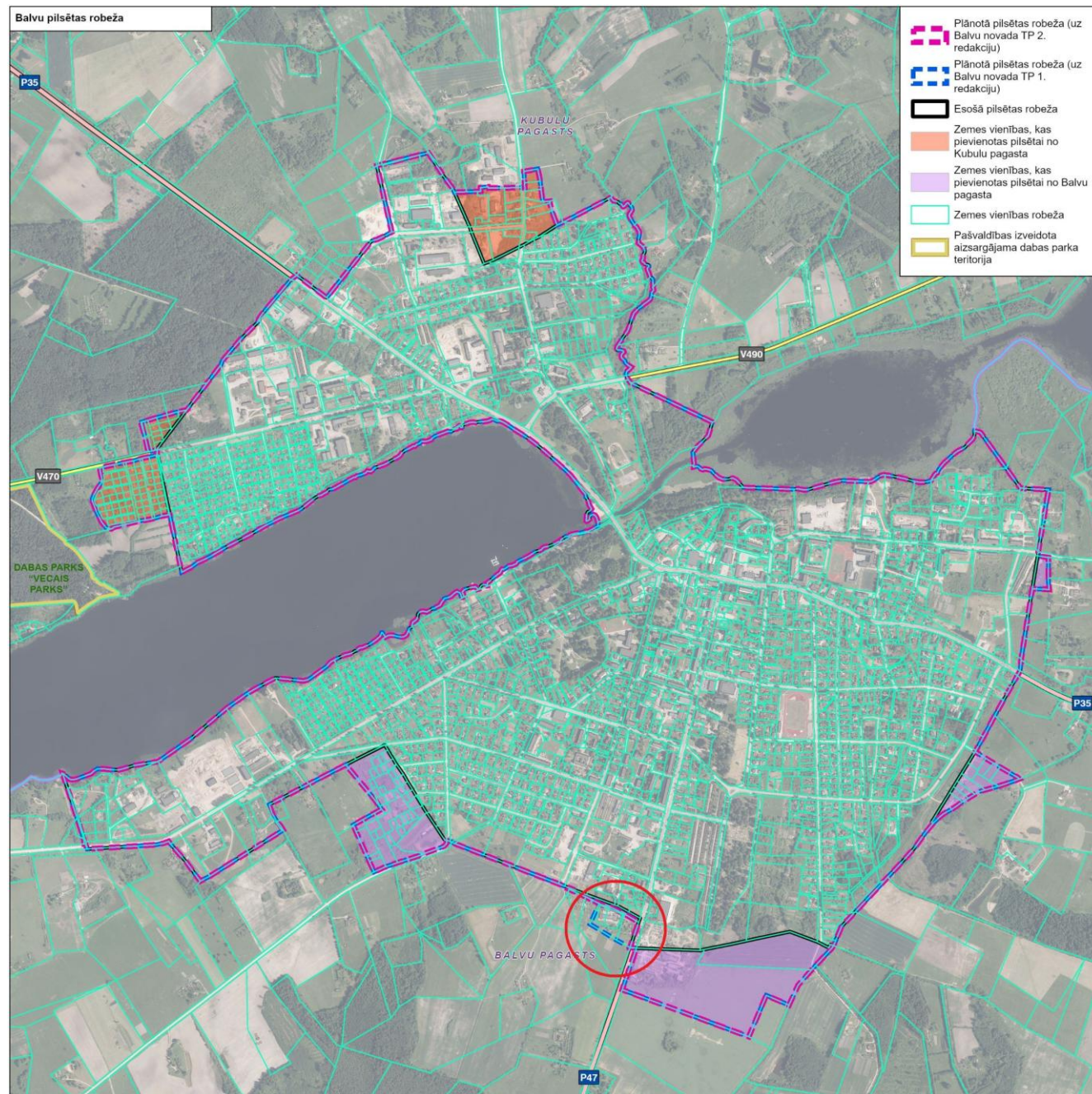
Prasības TIAN:

- nobraukt no ceļiem un pārvietoties ar mehāniskiem transportlīdzekļiem, tricikliem, kvadricikliem un mopēdiem pa meža un lauksaimniecības zemēm, izņemot gadījumus, ja pārvietošanās notiek pa teritorijas apmeklētājiem speciāli izveidotiem maršrutiem vai pārvietošanās ir saistīta ar šo zemju apsaimniekošanu, uzraudzību vai valsts aizsardzības uzdevumu veikšanu;
- kurināt ugunsiskus ārpus speciāli ierīkotām vietām, kuras nodrošina uguns tālāku neizplatīšanos, izņemot ugunsiskus pagalmos un ugunsiskus ciršanas atlieku sadedzināšanai atbilstoši meža apsaimniekošanu regulējošajiem normatīvajiem aktiem;
- uzstādīt vēja elektrostacijas;
- pārvietoties ar ūdens motocikliem;
- iegūt derīgos izrakteņus, izņemot pazemes ūdens iegūvi personiskām vajadzībām;
- veikt darbības, kuru rezultātā tiek mainīta upes krasta līnija un gultne, izņemot upes dabiskā tecējuma dabiskā hidroloģiskā režīma atjaunošanu;
- veikt darbības, kas veicina augsnes erozijas attīstību, izņemot augsnes sagatavošanu lauksaimniecības un mežsaimniecības vajadzībām



Balvu robežas grozījumi

Samazina dienvidrietumu daļā,
pamatojoties uz nekustamo īpašnieku
iesniegumu pamatojuma



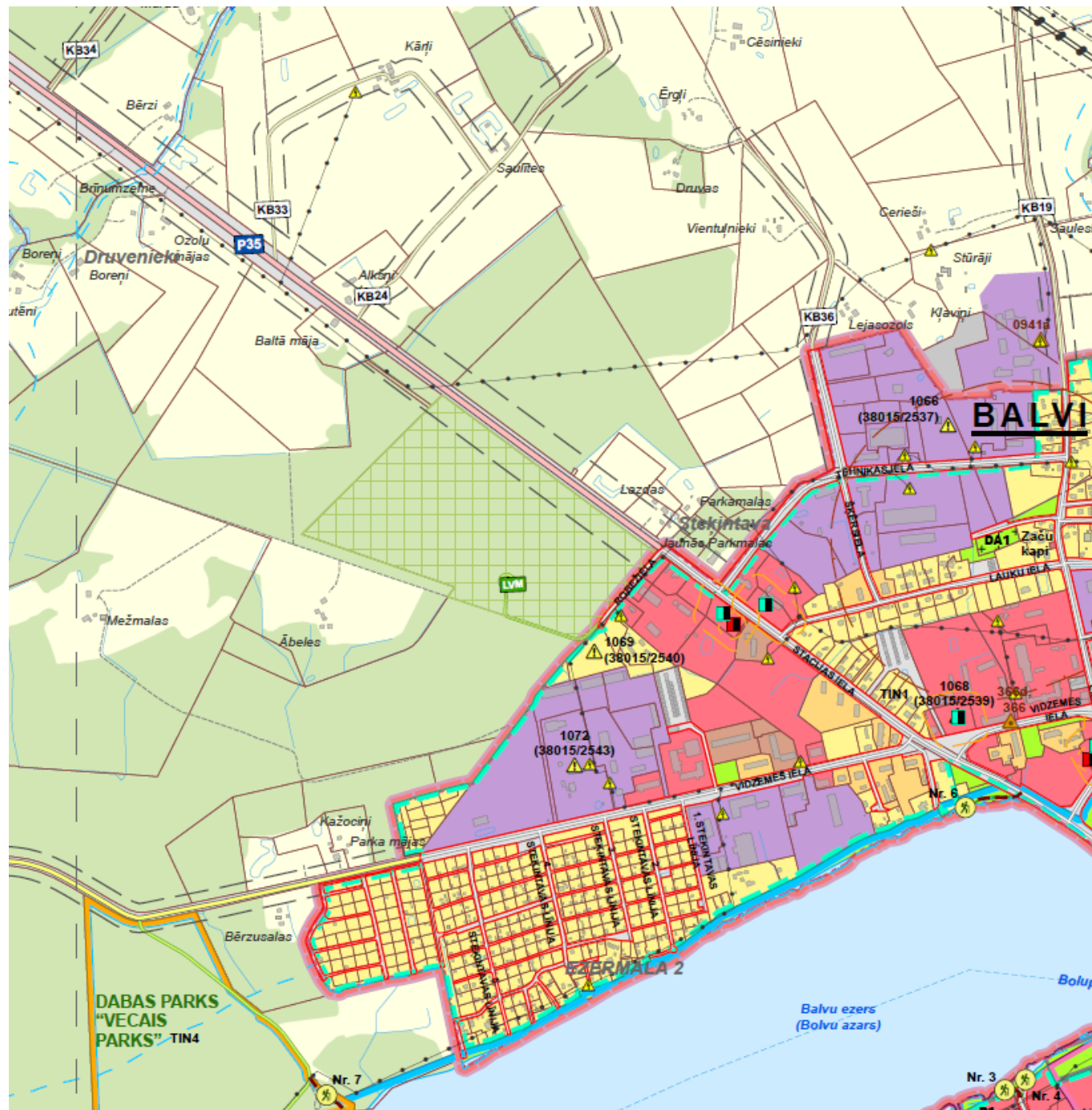
Mežu aizsargjosla ap pilsētu

Tiek noteiktas, lai nodrošinātu pilsētu iedzīvotājiem atpūtai un veselības uzlabošanai nepieciešamos apstākļus, kā arī lai samazinātu vai kompensētu pilsētu negatīvo ietekmi uz vidi.

Kopējo aizsargjoslas platību nosaka pilsētām ar iedzīvotāju skaitu līdz 10 tūkstošiem — ne vairāk kā 100 ha.

Aizsargjoslā ievēro šādas vides aizsardzības prasības:

- aizsargjoslā ir aizliegta kailcirte, izņemot koku ciršanu galvenajā cirtē pēc Valsts meža dienesta sanitārā atzinuma saņemšanas;
- ja pārklājas ar citām aizsargjoslām, ĪADT, mikroliegumiem spēkā ir stingrākās teritorijas aizsardzības un izmantošanas prasības, kas noteiktas normatīvajos aktos par ĪADT un mikroliegumu aizsardzību un izmantošanu





Turpmākie soļi

- **Teritorijas plānojuma 2.0. redakcijas publicēta** Ģeolatvija.lv – https://geolatvija.lv/geo/tapis?document=open#document_33793
- Publiskās apspriešanas termiņš noteikts **15** darbdienu (no **6.-26. maijam**). Publiskās apspriešanas **sanāksme hibrīdformātā** – Balvos, 14.maijā, plkst.17.00
- Institūciju atzinumu, iedzīvotāju priekšlikumu saņemšana
- 2.0 redakcijas publiskās apspriešanas **rezultātu apkopošana**
- Teritorijas plānojuma **precizēšana** (bez būtiskiem grozījumiem (funkcionālais zonējums, TIAN u.tml.)
- Teritorijas plānojuma **gala redakcijas apstiprināšana**
- Pārsūdzības VARAM periods (1 mēnesis)
- Teritorijas plānojuma **ĪSTENOŠANA**



Mūsu kontakti



birojs@rp.lv



+371 67320809
+371 26522307



[Rūpniecības iela 32b – 2,
Rīga, LV-1045, Latvija](#)



[linkedin.com/company/regionalie-projekti](https://www.linkedin.com/company/regionalie-projekti)



[facebook.com/regionalieprojekti](https://www.facebook.com/regionalieprojekti)



www.rp.lv