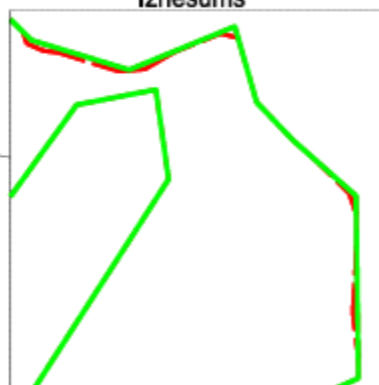
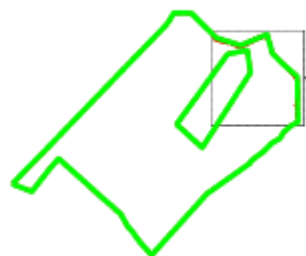


Projektētās teritorijas shēma pirms
zemes ierīcības projekta izstrādes

Projektētās teritorijas shēma pēc
zemes ierīcības projekta izstrādes

Iznesums



APZĪMĒJUMI

38820030352	esošās zemes vienības kadastra apzīmējums
	esošās zemes vienības robeža ar robežpunktu
	zemes ierīcības projekta robeža
	projektēto zemes vienību robeža
Nr.1 (3882 003 0385) 26.96ha	projektētās zemes vienības kadastra apzīmējums un platība



Plekluves iespēja zemes vienībai Nr.2, 3 un 4 pa MK 2022.gada 24.maija noteikumu Nr.310 "Noteikumi par Latvijas Republikas valsts robežas joslu, patrulēšanas joslu, pierobežas joslu un pierobežu, kā arī pierobežas, pierobežas joslas, valsts robežas joslas un patrulēšanas joslas norāžu paraugiem un to uzstādīšanas kārtību" 1.pielikuma 11.punktā noteikto patrulēšanas joslu

Domes priekšsēdētājs

J. Trupovnieks