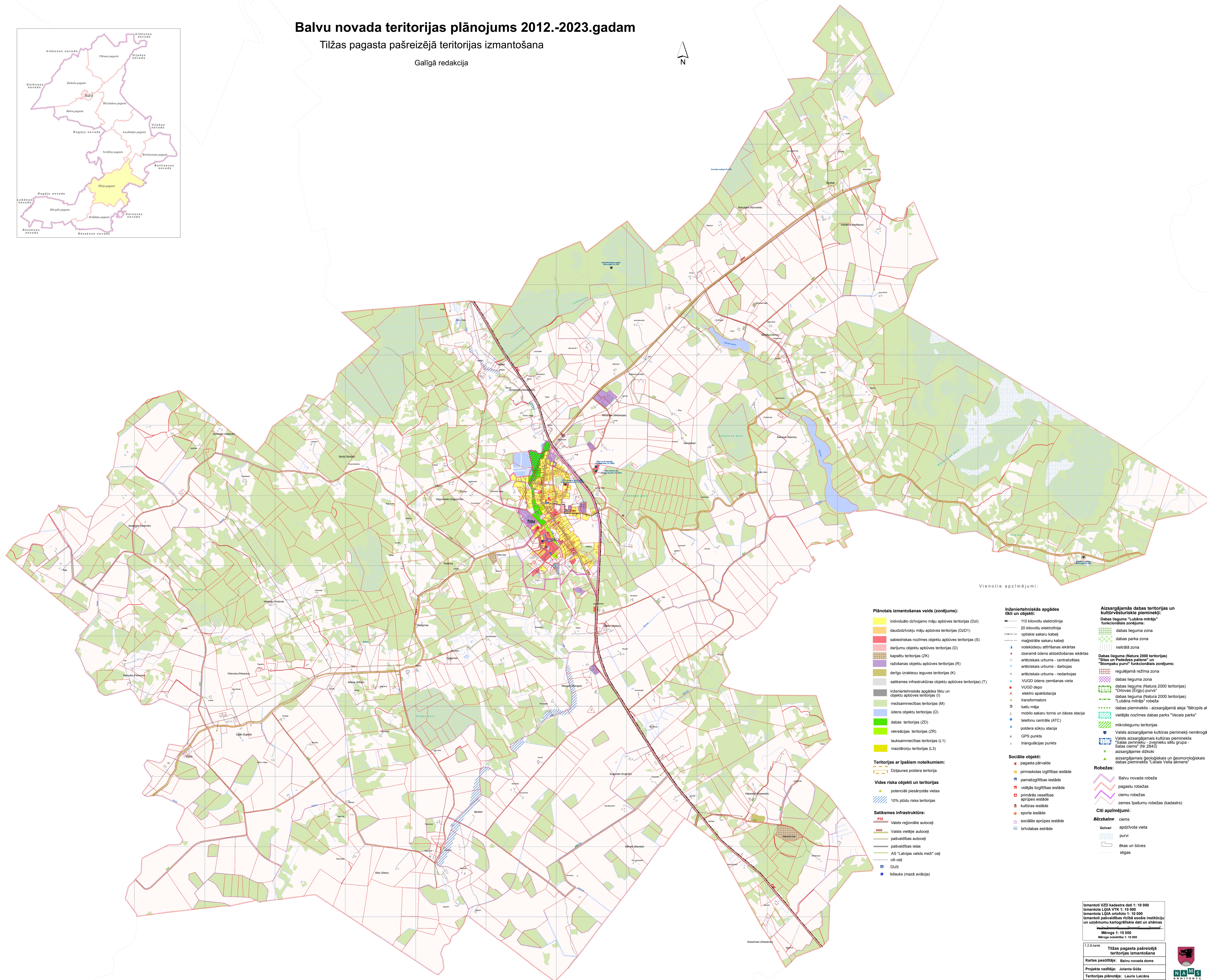
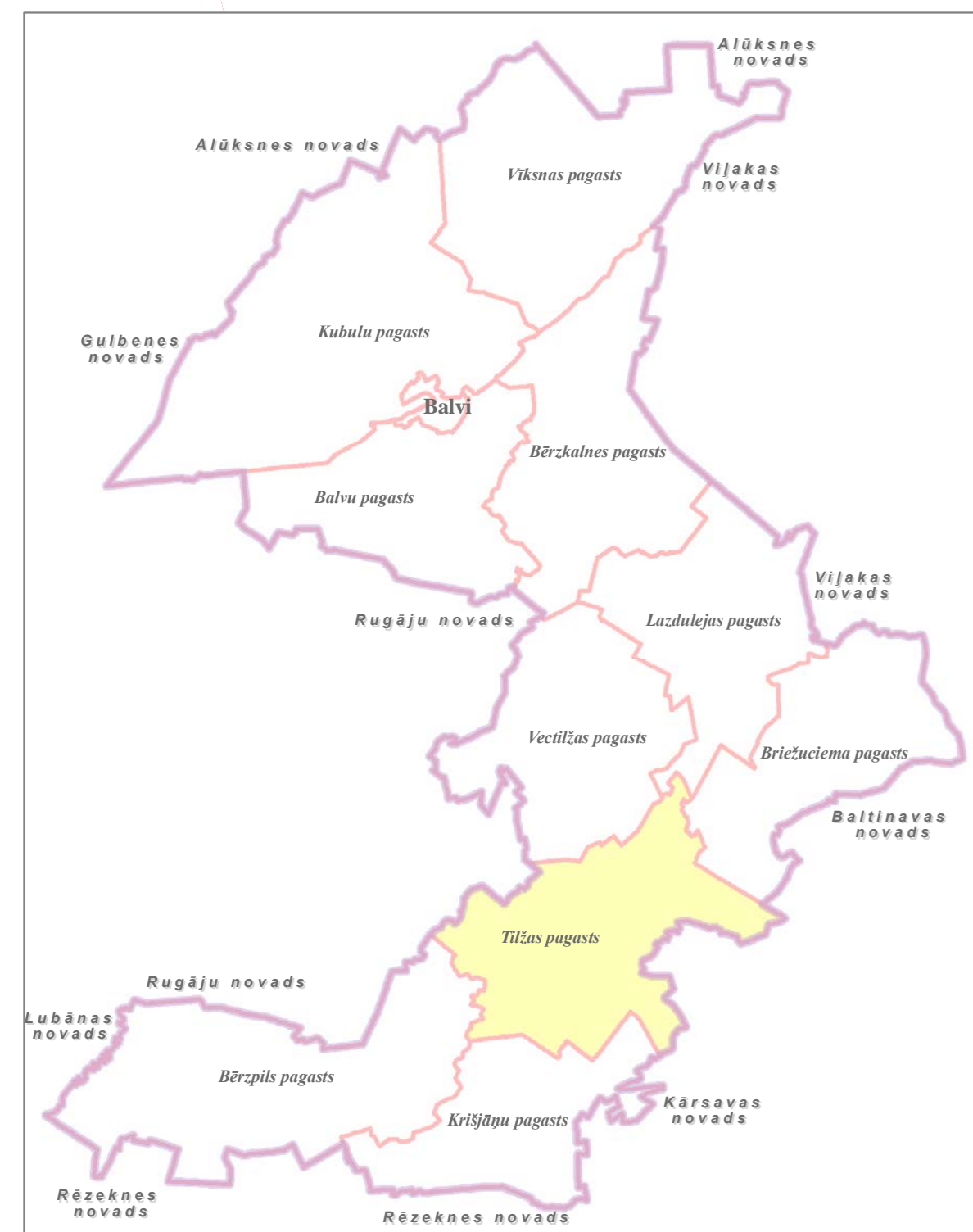


# Balvu novada teritorijas plānojums 2012.-2023.gadam

## Tilžas pagasta pašreizējā teritorijas izmantošana

Galīgā redakcija



Vienotie apzīmējumi:

- Plānotais izmantošanas veids (zonējums):**
  - Individualu dzīvojamu māju apbūves teritorijas (Dz)
  - daudzdzīvokļu māju apbūves teritorijas (DzD1)
  - sabiedriskas nozīmes objektu apbūves teritorijas (S)
  - darfumu objektu apbūves teritorijas (D)
  - kapšētu teritorijas (ZK)
  - ražošanas objektu apbūves teritorijas (R)
  - derīgo izrakteņu ieguves teritorijas (K)
  - satiksmes infrastruktūras objektu apbūves teritorijas (T)
  - inženiertehniskās apgādes tīklu un objektu apbūves teritorijas (I)
  - mežsaimniecības teritorijas (M)
  - odens objektu teritorijas (O)
  - dabas teritorijas (ZD)
  - rekreācijas teritorijas (ZR)
  - lauksaimniecības teritorijas (L1)
  - mazdzīvņu teritorijas (L3)
- Teritorijas ar pašiem noteikumiem:**
  - Dziļjaunes poldera teritorija
- Vides riska objekti un teritorijas**
  - potenciāli piesārņotas vietas
  - 10% plūdu riska teritorijas
- Satiksmes infrastruktūra:**
  - PS - Valsts reģionālās autoceļi
  - VA93 - Valsts vietējie autoceļi
  - pašvaldības autoceļi
  - pašvaldības ielas
  - AS "Latvijas valsts mežs" ceļi
  - ceļi
  - DUS - DUS
  - Idlauks (mazā aviācija)
- Inženiertehniskās apgādes tīkli un objekti:**
  - 110 kilovoltu elektrolinija
  - 20 kilovoltu elektrolinija
  - optiskie sakaru kabeļi
  - maģistrālie sakaru kabeļi
  - notekūdeņu attīrīšanas iekārtas
  - dabarnā mēdens attīrīšanas iekārtas
  - antēnskaņģu urbums - centralizētais
  - antēnskaņģu urbums - darbojas
  - antēnskaņģu urbums - nedarbojas
  - VUGD ūdens ņemšanas vieta
  - VUGD depo
  - elektro apakštacija
  - transformators
  - katlu māja
  - mašīnu sakaru tornis un bāzes stacija
  - telefona centrs (ATC)
  - podēra sāktu stacija
  - GPS punkts
  - inženierpunkts
- Sociālie objekti:**
  - pagasta pārvalde
  - piemsskolas izglītības iestāde
  - parnastizglītības iestāde
  - vietējie izglītības iestāde
  - piņiņās veselības aprūpes iestāde
  - kultūras iestāde
  - sporta iestāde
  - sociālās aprūpes iestāde
  - brīvvalsts estrāde
- Aizsargājamas dabas teritorijas un kultūrvēsturiskie pieminekļi:**
  - Dabas lieguma "Lubāna mitrāja" funkcionālais zonējums:
    - dabas lieguma zona
    - dabas parka zona
    - netrālā zona
  - Dabas lieguma (Natura 2000 teritorijas) "Stais un Prūdētas palienes" un "Stompaku purvi" funkcionālais zonējums:
    - regulējamā režīma zona
    - dabas lieguma zona
    - dabas liegums (Natura 2000 teritorijas) "Oļņova (Ergļi) purvis"
    - dabas lieguma (Natura 2000 teritorijas) "Lubāna mitrāja" robeža
    - dabas piemineklis - aizsargājamā aleja "Bērziņa aleja"
    - vietējās nozīmes dabas parks "Vecais parks"
    - mikroliegumu teritorijas
  - Valsts aizsargājami kultūras pieminekļi nemērogrā:
    - Valsts aizsargājams kultūras piemineklis "Oļņova zemeņu - zvēriņu sētu grupa - Salas ciems" (Nr.2843)
    - aizsargājams (pedoloģisks un geomorfoloģiskais) dabas piemineklis "Lubāna Vēlā akmeņi"
- Robežas:**
  - Balvu novada robeža
  - pagastu robežas
  - ciemu robežas
  - zemes īpašumu robežas (kadastrs)
- Citi apzīmējumi:**
  - Bērkalne - ciems
  - Govari - apdzīvota vieta
  - purvi
  - ēkas un būves
  - stigas

Izmantoti VZD kadastra dati 1:10 000  
Izmantota LĢIA VTK 1:10 000  
Izmantota LĢIA ortofoto 1:10 000  
Izmantoti pašvaldības rīcībā esošie institūciju un uzņēmumu kartogrāfiskie dati un shēmas

Mērogs 1:15 000  
Mēroga noteikums 1:10 000

7.2.8.karte  
**Tilžas pagasta pašreizējā teritorijas izmantošana**  
Kartes pasūtītājs: Balvu novada dome  
Projekta vadītājs: Jolanta Gūža  
Teritorijas plānotājs: Lauris Laicāns  
Kartogrāfs: Anrijs Straube  
Koordinātu sistēma: LKS 92  
Kvalitāte 1x1 km

