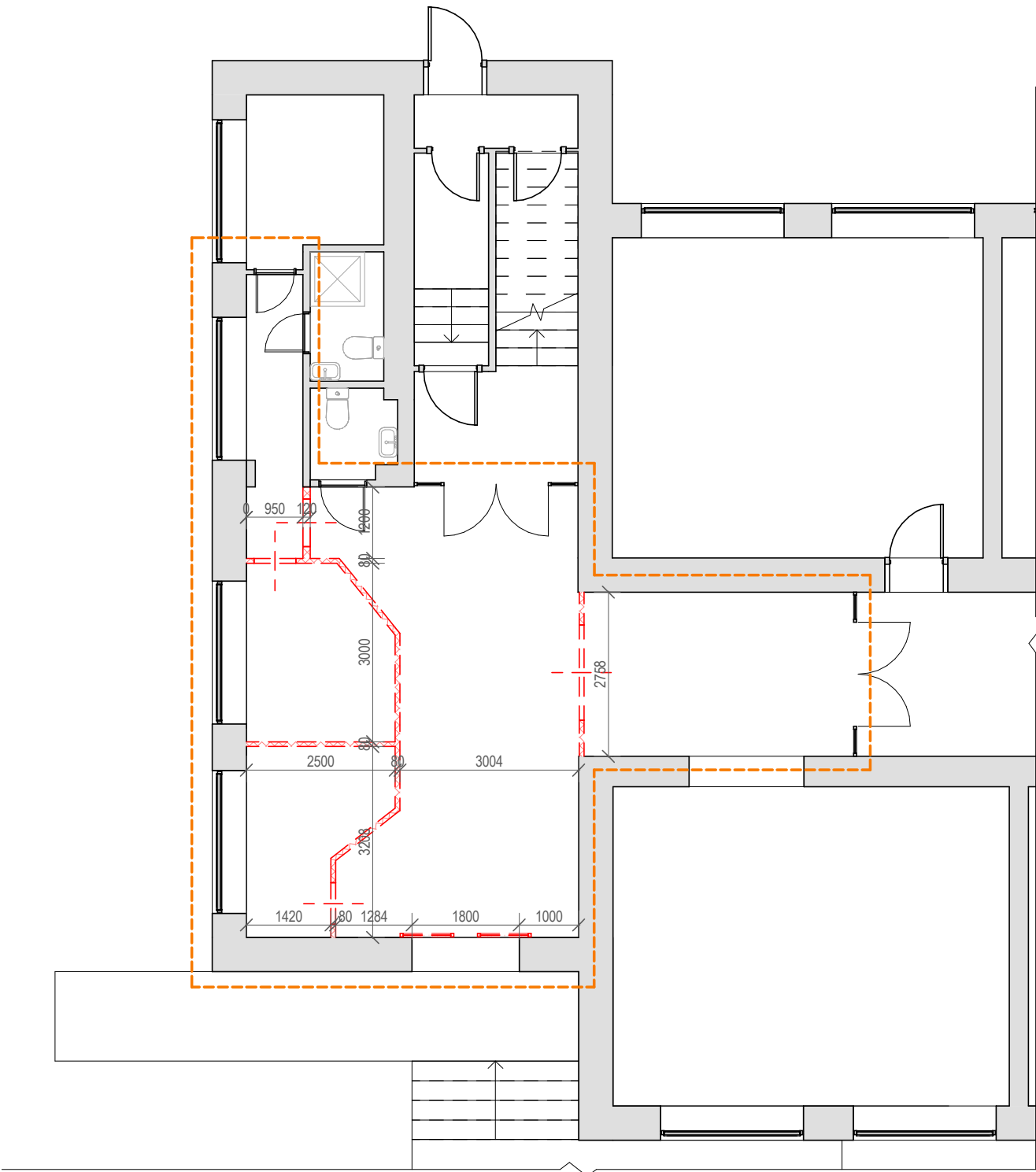


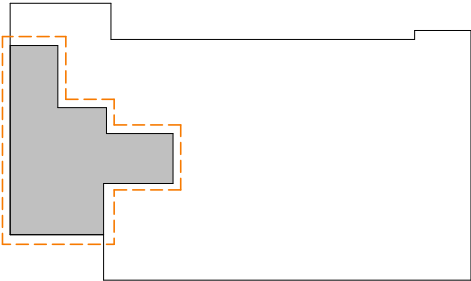
1. STĀVS DEMONTĀŽAS PLĀNS

M 1 : 100



DEMONTĒJAMIE APJOMI		
Nr.	Elementa nosaukums	Daudzums
1.	Esošās durvis	5 gab.
2.	Esošās sienas	3.658 m³

BŪVES SHĒMA, KURĀ PAREDZĒTI PĀRBŪVES DARBI



Pieņemtie apzīmējumi

	Esošā siena
	Demontējamā siena
	Demontējamas durvis
	Projektēšanas robeža

Piezīmes.

- Izmēri norādīti milimetros, augstuma atzīmes metros.
- Par projekta ±0.000 atzīmi pieņemts projektējamā 1. stāva tīrās grīdas līmenis.
- Visus izmērus precizēt uz vietas pirms apjomu demontāžas.
- Demontāžas apjomi var atšķirties pēc konstrukciju atsegšanas.
- Telpu grupu lietošanas veids netiek mainīts.

IZMAIŅAS: DATUMS: APMĀKSTS: PARAKSTS:



SIA "Būvdizains", Ģertrūdes iela 2-9b, Rīga
Tālrunis: +371 67315066; info@buvdizains.lv, Būvkomersanta reģ. nr. 0601-RA

STADIJA: APLIECINĀJUMA KARTE

OBJEKTS:

Balvu novada pašvaldības telpu vienkāršotā
atjaunošana Bērzpils iela 1A, Balvi

ADRESE: Bērzpils iela 1a, Balvi, Balvu rajons, LV-4501

KADASTRA NR: 38010040281001

BŪVNICĪBAS IEROSINĀTĀJS: Balvu novada pašvaldība
Bērzpils ielā 1a, Balvi, Balvu novads, LV-4501
Reģ.Nr. 90009115622

MARKA: AR

BŪVPROJ. VAD.: 13.11.2020. N. Pavārs

BŪVPROJ. DAĻAS VAD.: 13.11.2020. N. Pavārs

ĪSTRĀDĀJA: 13.11.2020. Sabīne Krēgere

RASEJUMS: 1. STĀVA DEMONTĀŽAS PLĀNS

DATUMS: 13.11.2020. ARH. NR./PASŪT.NR. BD105-2020

LAPĀ: AR-2 MĒROGS 1:100 LAPAS NR.