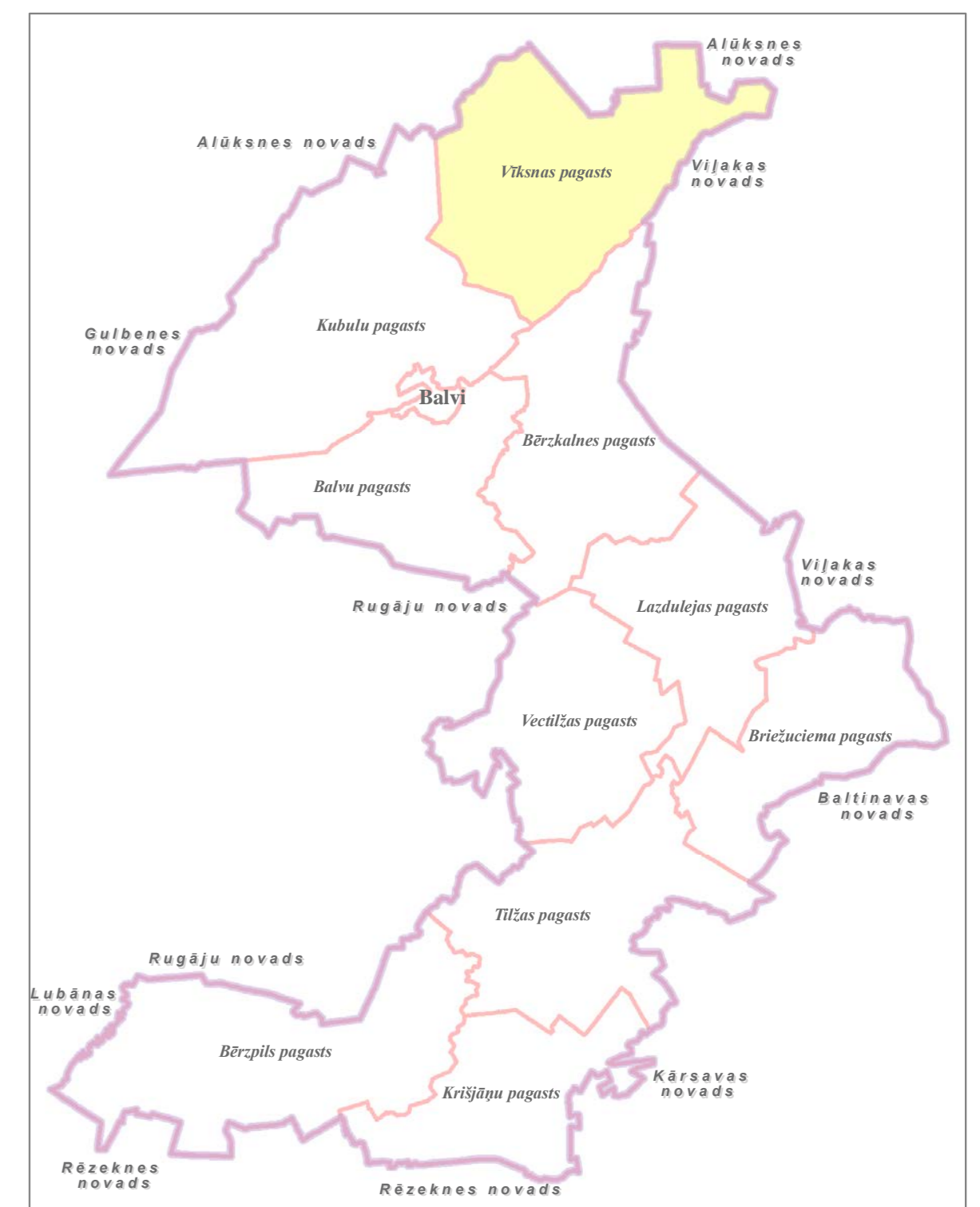
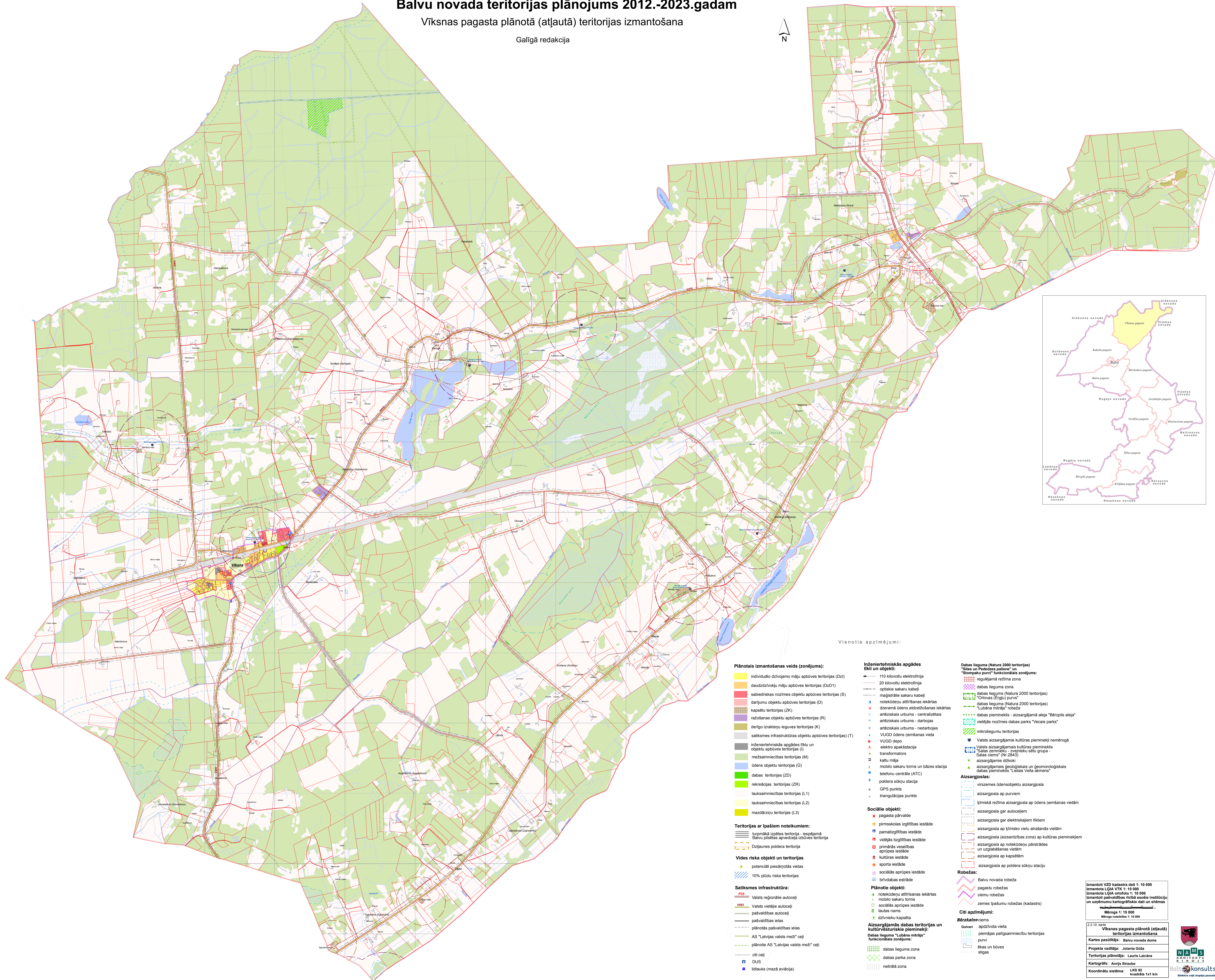


Balvu novada teritorijas plānojums 2012.-2023.gadam

Viksnas pagasta plānotā (atļautā) teritorijas izmantošana

Galīgā redakcija



Vienotie apzīmējumi:

Plānotais izmantošanas veids (zonējums):

- individuālo dzīvojamu māju apbūves teritorijas (Dz1)
- daudzdzīvokļu māju apbūves teritorijas (DzD1)
- sabiedriskas nozīmes objektu apbūves teritorijas (S)
- darījumu objektu apbūves teritorijas (D)
- kapšētu teritorijas (ZK)
- ražošanas objektu apbūves teritorijas (R)
- derīgo izrakteņu ieguves teritorijas (K)
- satiksmes infrastruktūras objektu apbūves teritorijas (T)
- inženiertehniskās apgādes tīklu un objektu apbūves teritorijas (I)
- mežsaimniecības teritorijas (M)
- odens objektu teritorijas (O)
- dabas teritorijas (ZD)
- rekreācijas teritorijas (ZR)
- lauksaimniecības teritorijas (L1)
- lauksaimniecības teritorijas (L2)
- mazdārziņu teritorijas (L3)

Teritorijas ar īpašiem noteikumiem:

- turpmākā izpildes teritorija - iespējamā Balvu pilsētas apveidojās izbūves teritorija
- Dzīvojamās poldera teritorija

Vides riska objekti un teritorijas

- potenciāli piesārņotas vietas
- 10% plūdu riska teritorijas

Satiksmes infrastruktūra:

- PS5 Valsts reģionālie autoceļi
- V993 Valsts vietējie autoceļi
- pašvaldības autoceļi
- pašvaldības ielas
- plānotās pašvaldības ielas
- AS "Latvijas valsts mežs" ceļi
- plānotie AS "Latvijas valsts mežs" ceļi
- ceļi
- DUS
- lidlauks (mazā aviācija)

Inženiertehniskās apgādes tīkli un objekti:

- 110 kilovoltu elektrolinija
- 20 kilovoltu elektrolinija
- optiskie sakaru kabeli
- magistralie sakaru kabeli
- notekūdeņu attīrīšanas iekārtas
- dzīvnieku izpildes iekārtas
- arhaisks urbums - centralizētais
- arhaisks urbums - darbojas
- arhaisks urbums - nedarbojas
- VUGD ūdens ņemšanas vieta
- VUGD depo
- elektro apakšstacija
- transformators
- katli mājas
- mobilo sakaru tornis un bāzes stacija
- telefonu centrāle (ATC)
- poldera sūkņu stacija
- GPS punkts
- triangulācijas punkts

Sociālie objekti:

- pagasta pārvalde
- pirmsskolas izglītības iestāde
- pamatizglītības iestāde
- vidējās izglītības iestāde
- primārās veselības aprūpes iestāde
- kultūras iestāde
- sporta iestāde
- sociālās aprūpes iestāde
- brīvības estrāde

Plānotie objekti:

- notekūdeņu attīrīšanas iekārtas
- mobilo sakaru tornis
- sociālās aprūpes iestāde
- tautas nams
- dzīvnieku kapsēta

Aizsargājamas dabas teritorijas un kultūrvēsturiskās pieminekļi:

- dabas lieguma zona
- dabas parka zona
- neitrālā zona

Dabas lieguma (Natura 2000 teritorijas) "Sīstas un Piededzes palme" un "Stompaku purvi" funkcionālais zonējums:

- regulējamā režīma zona
- dabas lieguma zona
- dabas lieguma (Natura 2000 teritorijas) "Orlovas (Ergļu) purvi"
- dabas lieguma (Natura 2000 teritorijas) "Lubāna mītrājs" robežs
- dabas pieminekļi - aizsargājama aleja "Bērzpils aleja"
- vietējās nozīmes dabas parks "Vecais parks"
- mikroliegumu teritorijas
- Valsts aizsargājami kultūras pieminekļi nēmeņogā
- Valsts aizsargājams kultūras pieminekļi "Salas zemeņu" - zvejnieku sētu grupa - "Salas ciems" (Nr.2843)
- aizsargājama dīķu
- aizsargājams ģeoloģiskais un ģeomorfoloģiskais dabas pieminekļi "Lubāna Vēla akmeņi"

Aizsargojas:

- virszemes ūdensobjektu aizsargojas
- aizsargojas ap purviem
- ķīmiskā režīma aizsargojas ap ūdens ņemšanas vietām
- aizsargojas gar autoceļiem
- aizsargojas gar elektriskajiem tīkliem
- aizsargojas ap ķīmisko vielu atrašanās vietām
- aizsargojas (aizsardzības zona) ap kultūras pieminekļiem
- aizsargojas ap notekūdeņu pārstrādes un uzglabāšanas vietām
- aizsargojas ap kapsētām
- aizsargojas ap poldera sūkņu staciju

Robežas:

- Balvu novada robeža
- pagastu robežas
- ciemu robežas
- zemes īpašumu robežas (kadastrs)

Citi apzīmējumi:

- apdzīvota vieta
- piemējamās pašsaimniecību teritorijas
- purvi
- ēkas un būves
- stīgas

Izmantoti VZD kadastra dati 1:10 000
Izmantota LĢIA VTK 1:10 000
Izmantota LĢIA kartotājs 1:10 000
Izmantoti pašvaldības rīcībā esošie institūciju un uzņēmumu kartogrāfiskie dati un shēmas

Mērogs 1:15 000
Mēroga noteikums 1:10 000

2.2.10. krājums
Viksnas pagasta plānotā (atļautā) teritorijas izmantošana

Kartes pasūtītājs: Balvu novada dome
Projekta vadītāja: Jolanta Gūža
Teritorijas plānotājs: Lauris Laicāns
Kartogrāfs: Anrijs Straube

Koordinātu sistēma: LKS 92
Kvadrāts 1x1 km

