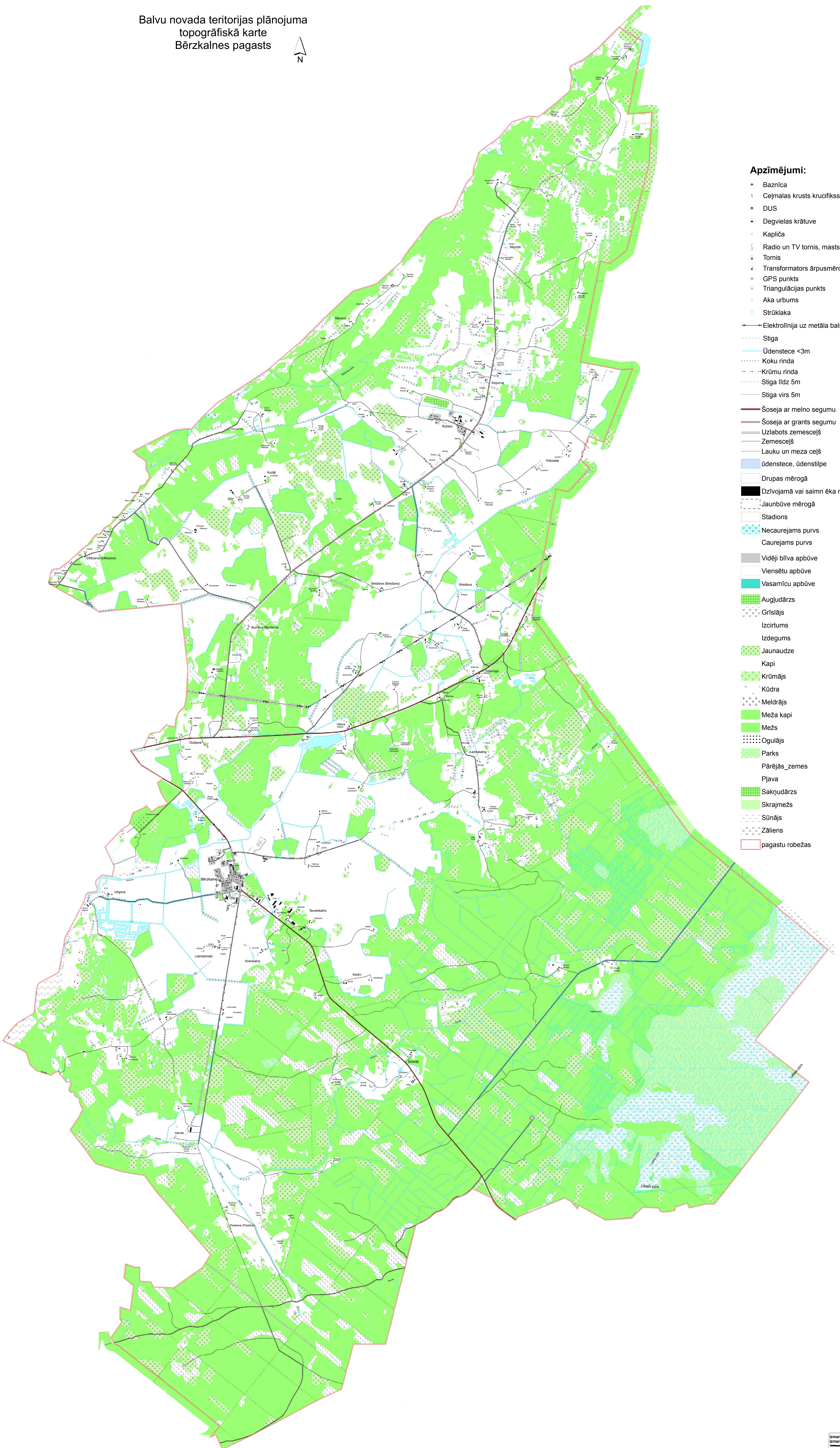


Balvu novada teritorijas plānojuma
topogrāfiskā karte
Bērzkalnes pagasts



Apzīmējumi:

- + Baznīca
- † Ceļmalas krusts krucifikss
- DUS
- ✦ Degvielas krātuve
- ✦ Kapiļa
- ⊥ Radio un TV tornis, masts
- ↓ Tornis
- ⊥ Transformators ārpusmēroga
- GPS punkts
- △ Triangulācijas punkts
- △ Aka urbums
- ⊥ Strūklaka
- Elektrolīnija uz metāla balstiem
- Stīga
- Ūdenstece <3m
- Koku rinda
- Krūmu rinda
- Stīga līdz 5m
- Stīga virs 5m
- Šoseja ar melno segumu
- Šoseja ar grants segumu
- Uzlabots zemesceļš
- Zemesceļš
- Lauku un meza ceļš
- ūdenstece, ūdenstilpe
- Drupas mēroģā
- Dzīvojamā vai saimn ēka mēroģā
- Jaunbūve mēroģā
- Stadions
- ▨ Neaurejams purvs
- ▨ Caurejams purvs
- ▨ Vidēji blīva apbūve
- Viensētu apbūve
- ▨ Vasarnīcu apbūve
- ▨ Augludārzs
- ▨ Grīslājs
- ▨ Izcirtums
- ▨ Izdegums
- ▨ Jaunaudze
- ▨ Kapi
- ▨ Krūmājs
- ▨ Kūdra
- ▨ Meldrājs
- ▨ Meža kapi
- ▨ Mežs
- ▨ Ogulājs
- ▨ Parks
- ▨ Pārējās_zemes
- ▨ Plava
- ▨ Sakņudārzs
- ▨ Skrajmežs
- ▨ Sūnājs
- ▨ Zāliens
- ▨ pagastu robežas