

LR VZD LATGALES REĢIONĀLĀ NODAĻA

ARHĪVAM

**BŪVES
TEHNISKĀS INVENTARIZĀCIJAS LIETA**

Numurs: 38500020480024-01

Lapu skaits: 14

BŪVES KADASTRA APZĪMĒJUMS

38500020480002

Skolas internāts

(Būves nosaukums)

ADRESE: Balvu rajons
Bērzpils pagasts
Kalna bērzi
Pasta indekss 4577

Tehniskās inventarizācijas darbu izpildītāji: Jānis Delvers

Izpildes datums: 17/05/2002

Tehniskās inventarizācijas darbu pārbaudītājs: Ingrīda Salmane

Pārbaudes datums: 17/05/2002

INFORMĀCIJA PAR PASŪTĪJUMU

1. Tehniskās inventarizācijas lietas numurs: 38500020480024-01
2. Būves nosaukums: Skolas internāts
3. Būves kadastra apzīmējums: 38500020480002
4. Būves adrese: Balvu rajons, Bērzpils pagasts, Kalna bērzi, Pasta indekss 4577
5. Pēdējās apsekošanas datums: 09/05/2002
6. Tehniskās inventarizācijas pasūtītāji: Bērzpils pagasta pašvaldība
7. Pasūtījuma pieņemšanas datums: 16/04/2002
8. Tehniskās inventarizācijas darbu izpildītāji: Jānis Delves
9. Izpildes datums: 17/05/2002
10. Tehniskās inventarizācijas darbu pārbaudītājs: Ingrīda Salmane
11. Pārbaudes datums: 17/05/2002
12. Iesniegtie dokumenti:
Pasūtījuma pieteikums
Nr. 127 16/04/2002 .
13. Tehniskās inventarizācijas veids: Būves pilna atkārtotā tehniskā inventarizācija
14. Pasūtījuma izpildes termiņš (d.d.): 30
15. Pasūtījuma pieņēmējs: Leonīds Ikaunieks

INFORMĀCIJA PAR BŪVI

1. Būves lietošanas veids: 1263 Skolas, universitātes un zinātniskās pētniecības ēkas
2. Būves kapitalitātes grupa: III grupa
3. Būves tips: 12630404 Vispārizglītojošo un muzikālo skolu mācību korpusi ar ķieģeļu sienām un būvtilpumu virs 2000 kub. m
4. Būves ārsienu materiāls: 01 Ķieģeļu mūris
5. Būves stāvu skaits:
- 5.1. Virszemes: 3
- 5.2. Pazemes: 0
6. Eksploatācijas uzsākšanas gads: 1962
7. Eksploatācijā pieņemšanas gads:
8. Būves konstruktīvā elementa apraksts:
8. 1. Būves pamati Dzelzsbetons/betons
8. 2. Būves ār sienas Ķieģeļu mūris
8. 3. Būves pārsegumi Dzelzsbetons/betons
8. 4. Būves jumts Azbestcimenta loksnes
9. Būves fiziskais nolietojums (%): 20
10. Būves apbūves laukums (kv.m.): 504.3
11. Būvtilpums (kub.m.): 4475
12. Būves kopējā platība (kv.m.): 1210.8
13. Būves lietderīgā platība (kv.m.): 1210.8
- 13.1. Dzīvokļu platība (kv.m.): 0
- 13.2. Nedzīvojamo telpu platība (kv.m.): 1210.8
14. Telpu grupu skaits būvē: 1
15. Dzīvokļu skaits būvē: 0
16. Labiekārtojums:
16. 2. Vietējā centralizētā apkure
16. 4. Elektroapgāde
16. 5. Aukstā ūdens apgāde
16. 6. Karstā ūdens apgāde
16. 8. Kanalizācija
16. 9. Tualetes telpa 6
16. 10 Vannas (dušas) telpa 2
17. Patvaļīgās būvniecības pazīmes: - Nav

BŪVES EKSPLIKĀCIJA

Būves kopējā platība (kv.m.) 1210.8

Būves lietderīgā platība (kv.m.): 1210.8

Dzīvokļu kopējā platība (kv.m.): 0

Dzīvokļu platība (kv.m.): 0

Dzīvojamā platība (kv.m.): 0

Dzīvokļu palīgtelpu platība (kv.m.) 0

Dzīvokļu ārtelpu platība (kv.m.) 0

Nedzīvojamo telpu platība (kv.m.) 1210.8

Nedzīvojamo iekštelpu platība (kv.m.) 1210.8

Nedzīvojamo ārtelpu platība (kv.m.) 0

Būves koplietošanas palīgtelpu platība (kv.m.) 0

Koplietošanas iekštelpu platība (kv.m.) 0

Koplietošanas ārtelpu platība (kv.m.) 0

Telpu grupas numurs: 001

Telpu grupas adreses numurs:

Telpu grupas izmantošanas veids: 1263 Izglītības telpu grupa

Telpu grupas platību eksplikācija:

Nedzīvojamo telpu platība (kv.m.): 1210.8

Nedzīvojamo iekštelpu platība (kv.m.): 1210.8

Nedzīvojamo ārtelpu platība (kv.m.): 0

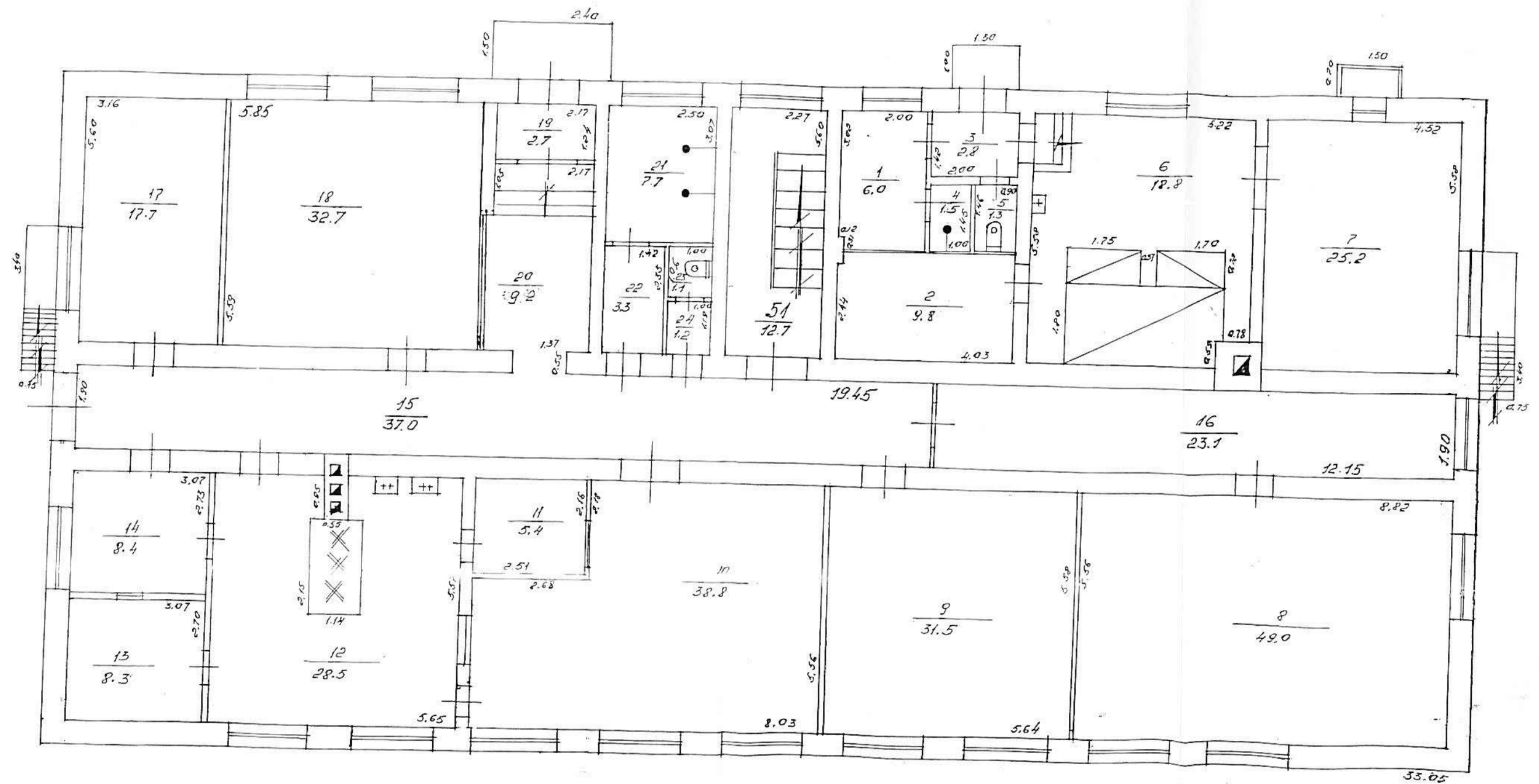
Telpu grupas telpu eksplikācija:

Stāvs	Telpas numurs	Telpas nosaukums	Telpas veids	Telpas platība (kv.m.)	Telpas augstums (m)	Patvaļīgās būvniecības pazīme
1	1	Atpūtas telpa	Nedzīvojamā iekštelpa	6	2.83	
1	2	Noliktava	Nedzīvojamā iekštelpa	9.8	2.83	
1	3	Vējtveris	Nedzīvojamā iekštelpa	2.8	2.83	
1	4	Dušas telpa	Nedzīvojamā iekštelpa	1.5	2.83	
1	5	Tualete	Nedzīvojamā iekštelpa	1.3	2.83	
1	6	Katlu telpa	Nedzīvojamā iekštelpa	18.8	2.83	
1	7	Noliktava	Nedzīvojamā iekštelpa	25.2	2.83	
1	8	Darbnīca	Nedzīvojamā iekštelpa	49	2.83	
1	9	Kabinets	Nedzīvojamā iekštelpa	31.5	2.83	
1	10	Ēdamzāle	Nedzīvojamā iekštelpa	38.8	2.83	
1	11	Pieliekamais	Nedzīvojamā iekštelpa	5.4	2.83	
1	12	Virtuve	Nedzīvojamā iekštelpa	28.5	2.83	
1	13	Pieliekamais	Nedzīvojamā iekštelpa	8.3	2.83	

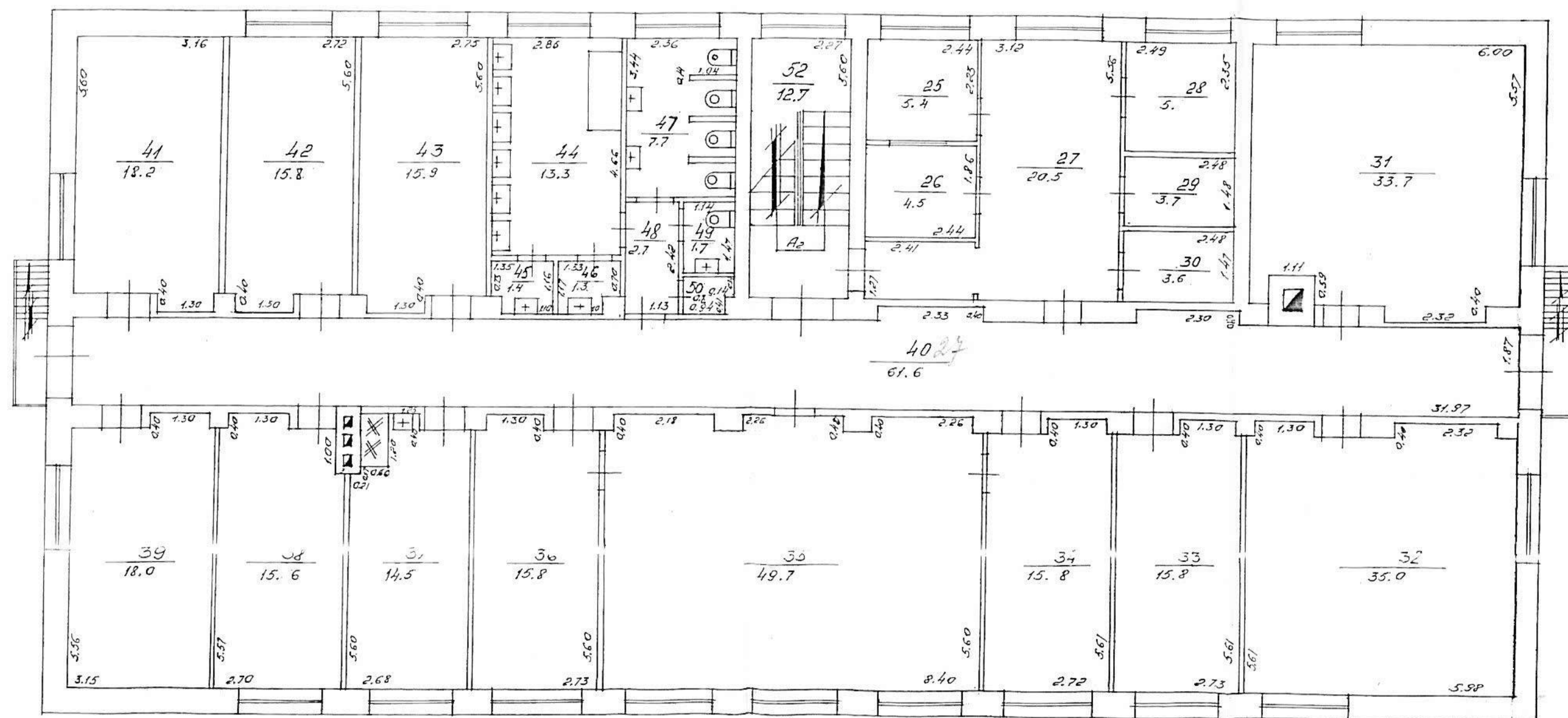
Stāvs	Telpas numurs	Telpas nosaukums	Telpas veids	Telpas platība (kv.m.)	Telpas augstums (m)	Patvaļīgās būvniecības pazīme
1	14	Pieliekamais	Nedzīvojamā iekštelpa	8.4	2.83	
1	15	Koridors	Nedzīvojamā iekštelpa	37	2.83	
1	16	Koridors	Nedzīvojamā iekštelpa	23.1	2.83	
1	17	Noliktava	Nedzīvojamā iekštelpa	17.7	2.83	
1	18	Darbnīca	Nedzīvojamā iekštelpa	32.7	2.83	
1	19	Vējtveris	Nedzīvojamā iekštelpa	2.7	2.83	
1	20	Koridors	Nedzīvojamā iekštelpa	9.2	2.83	
1	21	Dušas telpa	Nedzīvojamā iekštelpa	7.7	2.83	
1	22	Priekštelpa	Nedzīvojamā iekštelpa	3.3	2.83	
1	23	Tualete	Nedzīvojamā iekštelpa	1.1	2.83	
1	24	Priekštelpa	Nedzīvojamā iekštelpa	1.2	2.83	
2	25	Pieliekamais	Nedzīvojamā iekštelpa	5.4	2.6	
2	26	Pieliekamais	Nedzīvojamā iekštelpa	4.5	2.6	
2	27	Koplietošanas telpa	Nedzīvojamā iekštelpa	20.5	2.6	
2	28	Pieliekamais	Nedzīvojamā iekštelpa	5.9	2.6	
2	29	Pieliekamais	Nedzīvojamā iekštelpa	3.7	2.6	
2	30	Pieliekamais	Nedzīvojamā iekštelpa	3.6	2.6	
2	31	Istaba	Nedzīvojamā iekštelpa	33.7	2.6	
2	32	Istaba	Nedzīvojamā iekštelpa	35	2.6	
2	33	Istaba	Nedzīvojamā iekštelpa	15.8	2.6	
2	34	Istaba	Nedzīvojamā iekštelpa	15.8	2.6	
2	35	Zāle	Nedzīvojamā iekštelpa	49.7	2.6	
2	36	Istaba	Nedzīvojamā iekštelpa	15.8	2.6	
2	37	Istaba	Nedzīvojamā iekštelpa	14.5	2.6	
2	38	Istaba	Nedzīvojamā iekštelpa	15.6	2.6	
2	39	Istaba	Nedzīvojamā iekštelpa	18	2.6	
2	40	Koridors	Nedzīvojamā iekštelpa	61.6	2.6	
2	41	Istaba	Nedzīvojamā iekštelpa	18.2	2.6	
2	42	Istaba	Nedzīvojamā iekštelpa	15.8	2.6	
2	43	Istaba	Nedzīvojamā iekštelpa	15.9	2.6	
2	44	Mazgāšanās telpa	Nedzīvojamā iekštelpa	13.3	2.6	
2	45	Mazgāšanās telpa	Nedzīvojamā iekštelpa	1.4	2.6	
2	46	Mazgāšanās telpa	Nedzīvojamā iekštelpa	1.3	2.6	
2	47	Tualete	Nedzīvojamā iekštelpa	7.7	2.6	
2	48	Priekštelpa	Nedzīvojamā iekštelpa	2.7	2.6	
2	49	Tualete	Nedzīvojamā iekštelpa	1.7	2.6	
2	50	Pieliekamais	Nedzīvojamā iekštelpa	.9	2.6	
1	51	Kāpņu telpa	Nedzīvojamā iekštelpa	12.7	2.83	
2	52	Kāpņu telpa	Nedzīvojamā iekštelpa	12.7	2.6	
3	53	Kāpņu telpa	Nedzīvojamā iekštelpa	12.7	2.54	
3	54	Istaba	Nedzīvojamā iekštelpa	15.2	2.54	
3	55	Istaba	Nedzīvojamā iekštelpa	15.7	2.54	
3	56	Istaba	Nedzīvojamā iekštelpa	14.9	2.54	
3	57	Istaba	Nedzīvojamā iekštelpa	34.4	2.54	
3	58	Koridors	Nedzīvojamā iekštelpa	60.4	2.54	
3	59	Istaba	Nedzīvojamā iekštelpa	35.4	2.54	

Stāvs	Telpas numurs	Telpas nosaukums	Telpas veids	Telpas platība (kv.m.)	Telpas augstums (m)	Patvaļīgās būvniecības pazīme
3	60	Istaba	Nedzīvojamā iekštelpa	16	2.54	
3	61	Istaba	Nedzīvojamā iekštelpa	15.8	2.54	
3	62	Istaba	Nedzīvojamā iekštelpa	34.1	2.54	
3	63	Istaba	Nedzīvojamā iekštelpa	32.9	2.54	
3	64	Istaba	Nedzīvojamā iekštelpa	14.5	2.54	
3	65	Istaba	Nedzīvojamā iekštelpa	15.6	2.54	
3	66	Istaba	Nedzīvojamā iekštelpa	18.3	2.54	
3	67	Istaba	Nedzīvojamā iekštelpa	18.4	2.54	
3	68	Istaba	Nedzīvojamā iekštelpa	15.9	2.54	
3	69	Istaba	Nedzīvojamā iekštelpa	15.7	2.54	
3	70	Mazgāšanās telpa	Nedzīvojamā iekštelpa	17.1	2.54	
3	71	Tualete	Nedzīvojamā iekštelpa	8.2	2.54	
3	72	Priekštelpa	Nedzīvojamā iekštelpa	2.5	2.54	
3	73	Tualete	Nedzīvojamā iekštelpa	1.8	2.54	
3	74	Pieliekamais	Nedzīvojamā iekštelpa	.9	2.54	

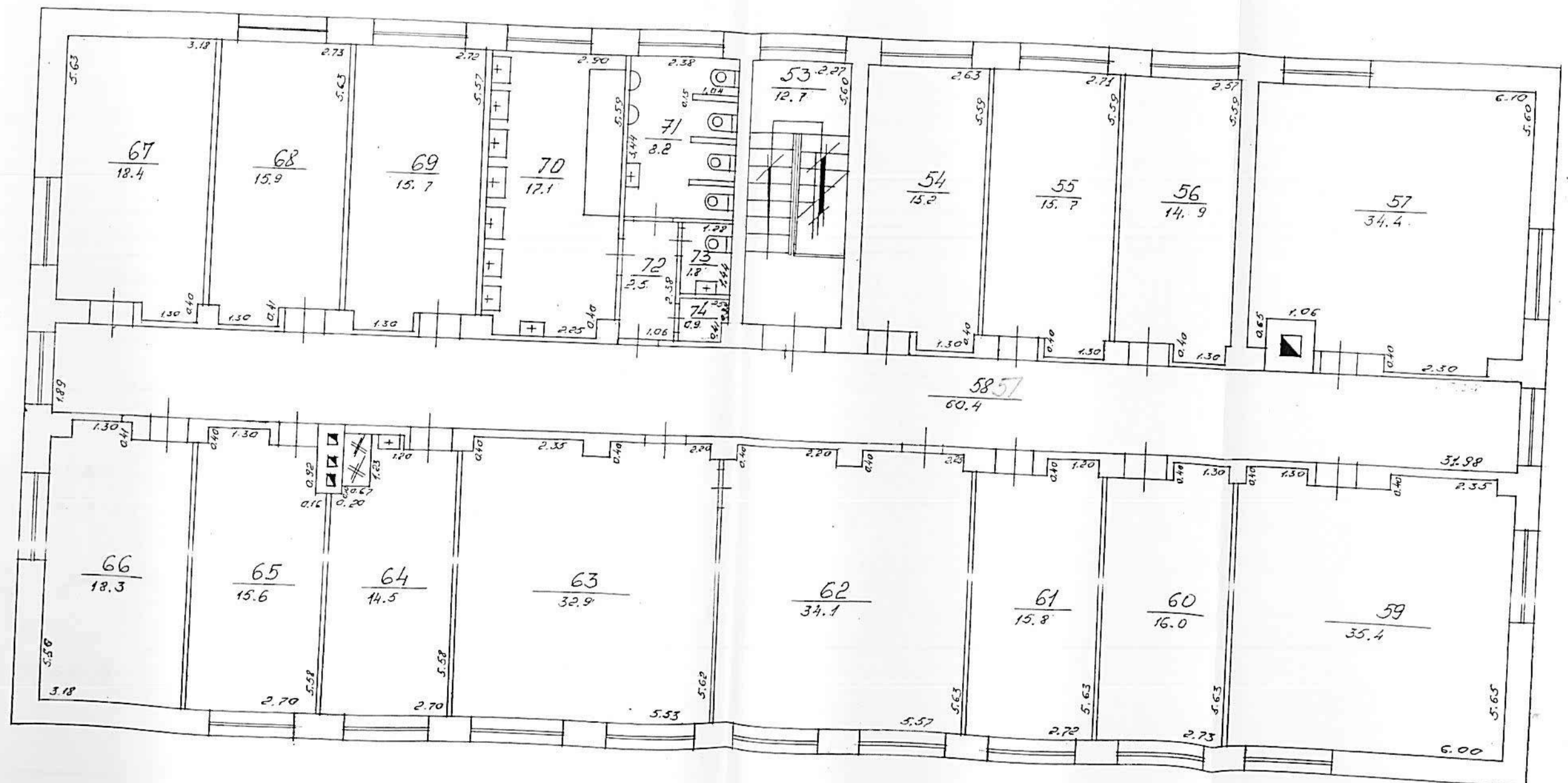
BŪVES 1 STĀVA PLĀNA SHĒMA



BŪVES 2 STĀVA PLĀNS SHĒMA



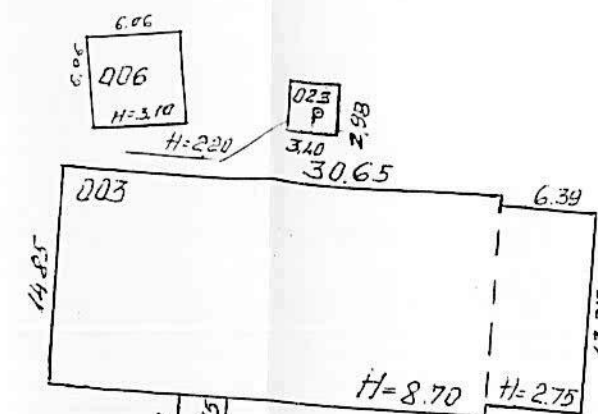
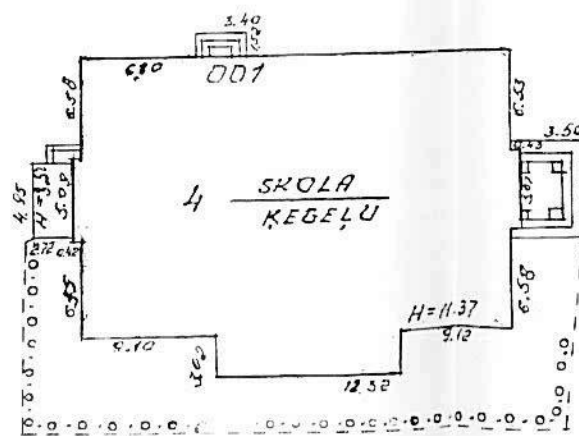
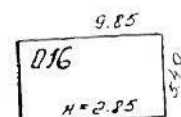
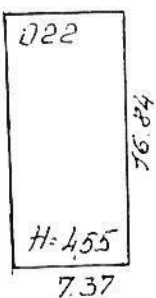
BŪVES 3 STĀVA PLĀNA SHĒMA



PĀRĒLMS

BŪVES NOVIETNES SHĒMA

APSTĀDĪJUMI



DĀRZA IELA

Būves kadastra apzīmējums: 3850/002, 0480/002