



Zemesgrāmatu apliecība

Balvu zemesgrāmatu nodaļa

Bērzpils pagasta zemesgrāmatas nodaļums Nr. 1000 0049 0827

Kadastra numurs: 3850 002 0480

Nosaukums: Kalnbērzi

Dārza iela 12, Bērzpils, Bērzpils pag., Balvu nov.; Dārza iela 27, Bērzpils, Bērzpils pag., Balvu nov.; Skolas iela 2, Bērzpils, Bērzpils pag., Balvu nov.

I.daļa 1.iedaļa

Ieraksta Nr.	Nekustams īpašums, servitūti un reālnastas	Kopīpašuma daļa	Platība, lielums
1.1.	Divi zemes gabali.		3,04 ha
1.2.	Zemes gabals ar kadastra apzīmējumu 3850 002 0480.		2,68 ha
1.3.	Zemes gabals ar kadastra apzīmējumu 3850 002 0290.		0,36 ha
1.4.	Būve (kadastra apzīmējums 3850 002 0290 001)		
1.5.	Būve (kadastra apzīmējums 3850 002 0290 002)		
1.6.	Būve (kadastra apzīmējums 3850 002 0290 003)		
1.7.	Būve (kadastra apzīmējums 3850 002 0480 001)		
1.8.	Būve (kadastra apzīmējums 3850 002 0480 002)		
1.9.	Būve (kadastra apzīmējums 3850 002 0480 003)		
1.10.	Būve (kadastra apzīmējums 3850 002 0480 006)		
1.11.	Būve (kadastra apzīmējums 3850 002 0480 016)		
1.12.	Būve (kadastra apzīmējums 3850 002 0480 022)		
1.13.	Būve (kadastra apzīmējums 3850 002 0480 023)		

Žurnāls Nr. 300003036762 (09.05.2011), lēmuma datums: 13.05.2011, tiesnesis Vija Pužule

II.daļa 1. iedaļa

Ieraksta Nr.	Īpašnieks, personas/nodokļu maksātāja kods, tiesību pamats	Domājamā daļa	Summa, par kādu iegūts īpašums(Ls)
1.1.	Īpašnieks: Balvu novada pašvaldība, nodokļu maksātāja kods 90009115622.	1	
1.2.	Pamats: 2011.gada 6. maija Balvu novada pašvaldības uzziņa par pašvaldībai piekrītošo zemes gabalu Nr.4-1.2/617, 2011.gada 2. maija Balvu novada pašvaldības izziņa Nr.3-22/611.		

Žurnāls Nr. 300003036762 (09.05.2011), lēmuma datums: 13.05.2011, tiesnesis Vija Pužule

III.daļa 1. iedaļa

Ieraksta Nr.	Lietu tiesības, kas apgrūrina nekustamu īpašumu	Platība, lielums
1.1.	Atzīme - pašvaldības autoceļa "Dārzu iela - Vecpils - Mūramuiža" aizsargjosla.	
1.2.	Atzīme - ceļa servitūts.	
1.3.	Atzīme - 0,4kv elektrisko tīklu gaisvadu līnijas aizsargjosla.	

III.daļa 1. iedaļa

Ieraksta Nr.	Lietu tiesības, kas apgrūrina nekustamu īpašumu	Platība, lielums
1.4.	Atzīme - autoceļa "Bērzpils - Tilža" aizsargjosla.	
1.5.	Atzīme - pašvaldības autoceļa "Dārzu iela - Vecpils - Mūramuiža" aizsargjosla.	
1.6.	Pamats: 2011.gada 6. maija Balvu novada pašvaldības uzziņa par pašvaldībai piekrītošo zemes gabalu Nr.4-1.2/617.	
Žurnāls Nr. 300003036762 (09.05.2011), lēmuma datums: 13.05.2011, tiesnesis Vija Pužule		

Kancelejas nodeva Ls 25,00 samaksāta

Žurnāla Nr. 300003036762, datums 09.05.2011., lēmuma datums: 13.05.2011.

Zemesgrāmatu nodaļas tiesnesis:

Zemesgrāmatu apliecība satur nodalījumā
spēkā esošos ierakstus un atzīmes



Vija Pužule

LR VZD LATGALES REĢIONĀLĀ NODAĻA

ARHĪVAM

**BŪVES
TEHNISKĀS INVENTARIZĀCIJAS LIETA**

Numurs: 38500020480001-01

Lapu skaits: _____

BŪVES KADASTRA APZĪMĒJUMS

38500020480001

Skola

(Būves nosaukums)

ADRESE: Balvu rajons
Bērzpils pagasts
Kalna bērzi
Pasta indekss 4576

Tehniskās inventarizācijas darbu izpildītāji: Jānis Delvers

Izpildes datums: 17/05/2002

Tehniskās inventarizācijas darbu pārbaudītājs: Ingrīda Salmane

Pārbaudes datums: 17/05/2002

INFORMĀCIJA PAR PASŪTĪJUMU

1. Tehniskās inventarizācijas lietas numur: 38500020480001-01
2. Būves nosaukums: Skola
3. Būves kadastra apzīmējums: 38500020480001
4. Būves adrese: Balvu rajons, Bērzpils pagasts, Kalna bērzi, Pasta indekss 4576
5. Pēdējās apsekošanas datums: 09/05/2002
6. Tehniskās inventarizācijas pasūtītāji: Bērzpils pagasta pašvaldība
7. Pasūtījuma pieņemšanas datums: 16/04/2002
8. Tehniskās inventarizācijas darbu izpildītāji: Jānis Delves
9. Izpildes datums: 17/05/2002
10. Tehniskās inventarizācijas darbu pārbaudītājs: Ingrīda Salmane
11. Pārbaudes datums: 17/05/2002
12. Iesniegtie dokumenti:
 - Pasūtījuma pieteikums
 - Nr. 127 16/04/2002 .
13. Tehniskās inventarizācijas veids: Būves pilna atkārtotā tehniskā inventarizācija
14. Pasūtījuma izpildes termiņš (d.d.): 30
15. Pasūtījuma pieņēmējs: Leonīds Ikaunieks

INFORMĀCIJA PAR BŪVI

1. Būves lietošanas veids: 1263 Skolas, universitātes un zinātniskās pētniecības ēkas
2. Būves kapitalitātes grupa: III grupa
3. Būves tips: 12630404 Vispārizglītojošo un muzikālo skolu mācību korpusi ar ķieģeļu sienām un būvtilpumu virs 2000 kub. m
4. Būves ārsienu materiāls: 01 Ķieģeļu mūris
5. Būves stāvu skaits:
 - 5.1. Virszemes: 4
 - 5.2. Pazemes: 1
6. Eksploatācijas uzsākšanas gads: 1937
7. Eksploatācijā pieņemšanas gads:
8. Būves konstruktīvā elementa apraksts:
 8. 1. Būves pamati Dzelzsbetons/betons
 8. 2. Būves ār sienas Ķieģeļu mūris
 8. 3. Būves pārsegumi Dzelzsbetons/betons
 8. 4. Būves jumts Metāla loksnes
9. Būves fiziskais nolietojums (%): 30
10. Būves apbūves laukums (kv.m.): 611.9
11. Būvtilpums (kub.m.): 8860
12. Būves kopējā platība (kv.m.): 1888.5
13. Būves lietderīgā platība (kv.m.): 1888.5
 - 13.1. Dzīvokļu platība (kv.m.): 0
 - 13.2. Nedzīvojamo telpu platība (kv.m.): 1888.5
14. Telpu grupu skaits būvē: 2
15. Dzīvokļu skaits būvē: 0
16. Labiekārtojums:
 16. 2. Vietējā centralizētā apkure
 16. 4. Elektroapgāde
 16. 5. Aukstā ūdens apgāde
 16. 8. Kanalizācija
 16. 9. Tualetes telpa 4
17. Patvaļīgās būvniecības pazīmes: - Nav

BŪVES EKSPLIKĀCIJA

Būves kopējā platība (kv.m.) 1888.5

Būves lietderīgā platība (kv.m.): 1888.5

Dzīvokļu kopējā platība (kv.m.): 0

Dzīvokļu platība (kv.m.): 0

Dzīvojamā platība (kv.m.): 0

Dzīvokļu palīgtelpu platība (kv.m.) 0

Dzīvokļu ārtelpu platība (kv.m.) 0

Nedzīvojamo telpu platība (kv.m.) 1888.5

Nedzīvojamo iekštelpu platība (kv.m.) 1888.5

Nedzīvojamo ārtelpu platība (kv.m.) 0

Būves koplietošanas palīgtelpu platība (kv.m.) 0

Koplietošanas iekštelpu platība (kv.m.) 0

Koplietošanas ārtelpu platība (kv.m.) 0

Telpu grupas numurs: 001

Telpu grupas adreses numurs:

Telpu grupas izmantošanas veids: 1263 Izglītības telpu grupa

Telpu grupas platību eksplikācija:

Nedzīvojamo telpu platība (kv.m.): 90.5

Nedzīvojamo iekštelpu platība (kv.m.): 90.5

Nedzīvojamo ārtelpu platība (kv.m.): 0

Telpu grupas telpu eksplikācija:

Stāvs	Telpas numurs	Telpas nosaukums	Telpas veids	Telpas platība (kv.m.)	Telpas augstums (m)	Patvaļīgās būvniecības pazīme
-1	1	Katlu telpa	Nedzīvojamā iekštelpa	26	2.63	
-1	2	Pagrabs	Nedzīvojamā iekštelpa	11.6	2.63	
-1	3	Pagrabs	Nedzīvojamā iekštelpa	17.6	2.63	
-1	4	Pagrabs	Nedzīvojamā iekštelpa	21	2.63	
-1	5	Koridors	Nedzīvojamā iekštelpa	4.7	2.63	
-1	6	Kāpņu telpa	Nedzīvojamā iekštelpa	9.6	2.63	

Telpu grupas numurs: 002

Telpu grupas adreses numurs:

Telpu grupas izmantošanas veids: 1263 Izglītības telpu grupa

Telpu grupas platību eksplikācija:

Nedzīvojamo telpu platība (kv.m.): 1798

Nedzīvojamo iekštelpu platība (kv.m.): 1798

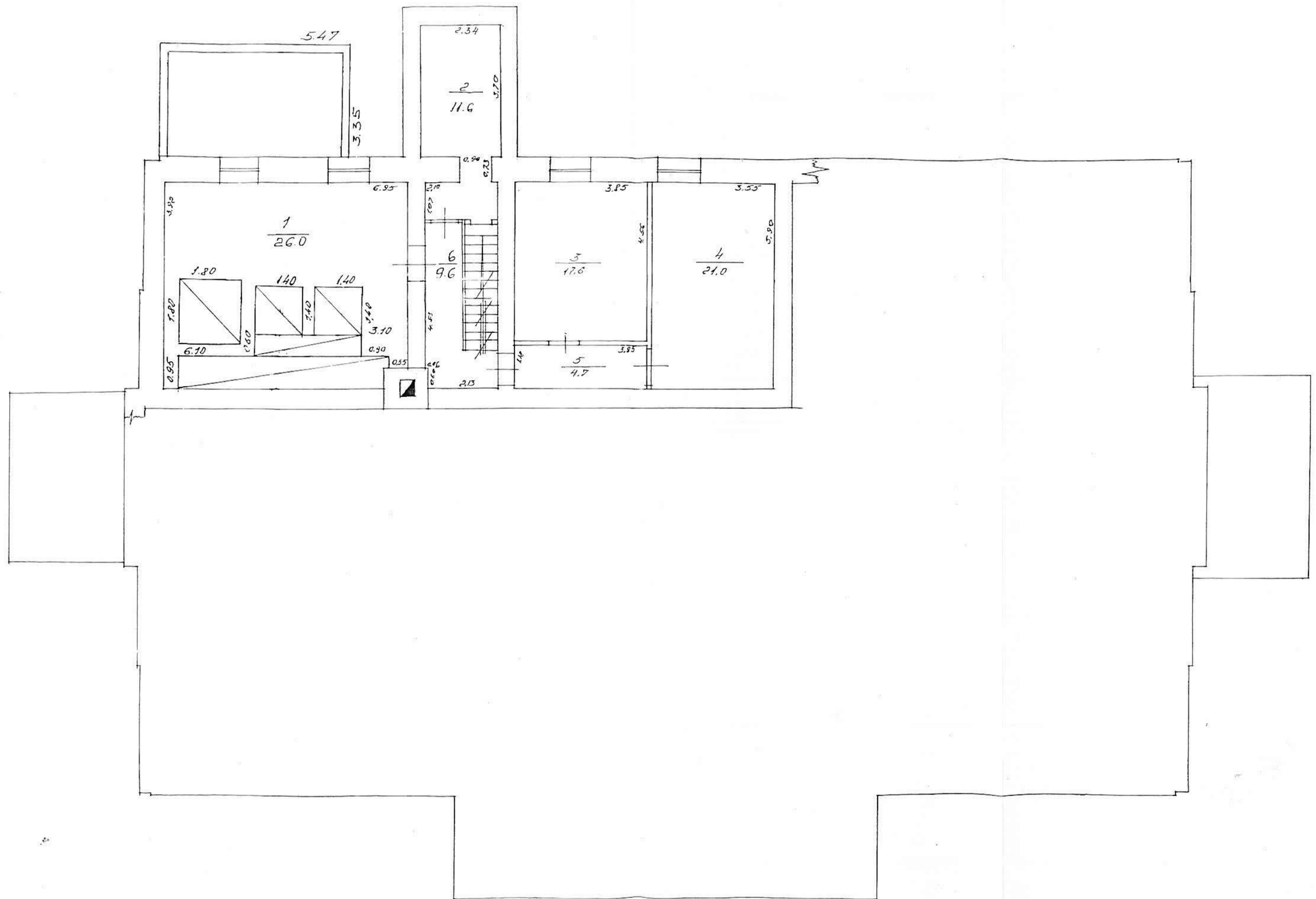
Nedzīvojamo ārtelpu platība (kv.m.): 0

Telpu grupas telpu eksplikācija:

Stāvs	Telpas numurs	Telpas nosaukums	Telpas veids	Telpas platība (kv.m.)	Telpas augstums (m)	Patvaļīgās būvniecības pazīme
1	1	Gērbtuve	Nedzīvojamā iekštelpa	55.9	3.22	
1	2	Vējtveris	Nedzīvojamā iekštelpa	6.9	2.5	
1	3	Kāpņu telpa	Nedzīvojamā iekštelpa	29.7	3.22	
1	4	Klase	Nedzīvojamā iekštelpa	52.6	3.22	
1	5	Klase	Nedzīvojamā iekštelpa	62.5	3.22	
1	6	Klase	Nedzīvojamā iekštelpa	62.6	3.22	
1	7	Pieliekamais	Nedzīvojamā iekštelpa	13.4	3.22	
1	8	Klase	Nedzīvojamā iekštelpa	37.6	3.22	
1	9	Veranda	Nedzīvojamā iekštelpa	12.6	3.22	
1	10	Kabinets	Nedzīvojamā iekštelpa	22.8	3.22	
1	11	Pieliekamais	Nedzīvojamā iekštelpa	4.1	3.22	
1	12	Tualete	Nedzīvojamā iekštelpa	2	3.22	
1	13	Koridors	Nedzīvojamā iekštelpa	5.8	3.22	
1	14	Koridors	Nedzīvojamā iekštelpa	1.6	3.22	
1	15	Noliktava	Nedzīvojamā iekštelpa	16.9	3.22	
1	16	Virtuve	Nedzīvojamā iekštelpa	22.9	3.22	
1	17	Pieliekamais	Nedzīvojamā iekštelpa	1.3	3.22	
1	18	Vējtveris	Nedzīvojamā iekštelpa	2.3	3.22	
1	19	Kāpņu telpa	Nedzīvojamā iekštelpa	10.6	3.22	
1	20	Ēdamzāle	Nedzīvojamā iekštelpa	57.5	3.22	
1	21	Koridors	Nedzīvojamā iekštelpa	22.1	3.22	
1	22	Pieliekamais	Nedzīvojamā iekštelpa	.7	3.22	
2	23	Kāpņu telpa	Nedzīvojamā iekštelpa	37.3	3.7	
2	24	Klase	Nedzīvojamā iekštelpa	39.1	3.7	
2	25	Priekštelpa	Nedzīvojamā iekštelpa	2.4	3.7	
2	26	Tualete	Nedzīvojamā iekštelpa	15.3	3.7	
2	27	Klase	Nedzīvojamā iekštelpa	63.1	3.7	
2	28	Klase	Nedzīvojamā iekštelpa	62.3	3.7	
2	29	Pieliekamais	Nedzīvojamā iekštelpa	10.7	3.7	
2	30	Kabinets	Nedzīvojamā iekštelpa	18.9	3.7	
2	31	Kabinets	Nedzīvojamā iekštelpa	18.5	3.7	
2	32	Kabinets	Nedzīvojamā iekštelpa	29.9	3.7	
2	33	Koridors	Nedzīvojamā iekštelpa	8.7	3.7	
2	34	Kabinets	Nedzīvojamā iekštelpa	17.2	3.7	
2	35	Pieliekamais	Nedzīvojamā iekštelpa	.9	3.7	
2	36	Virtuve	Nedzīvojamā iekštelpa	8.5	3.7	
2	37	Pieliekamais	Nedzīvojamā iekštelpa	4.2	3.7	
2	38	Tualete	Nedzīvojamā iekštelpa	3.6	3.7	
2	39	Koridors	Nedzīvojamā iekštelpa	6.2	3.7	

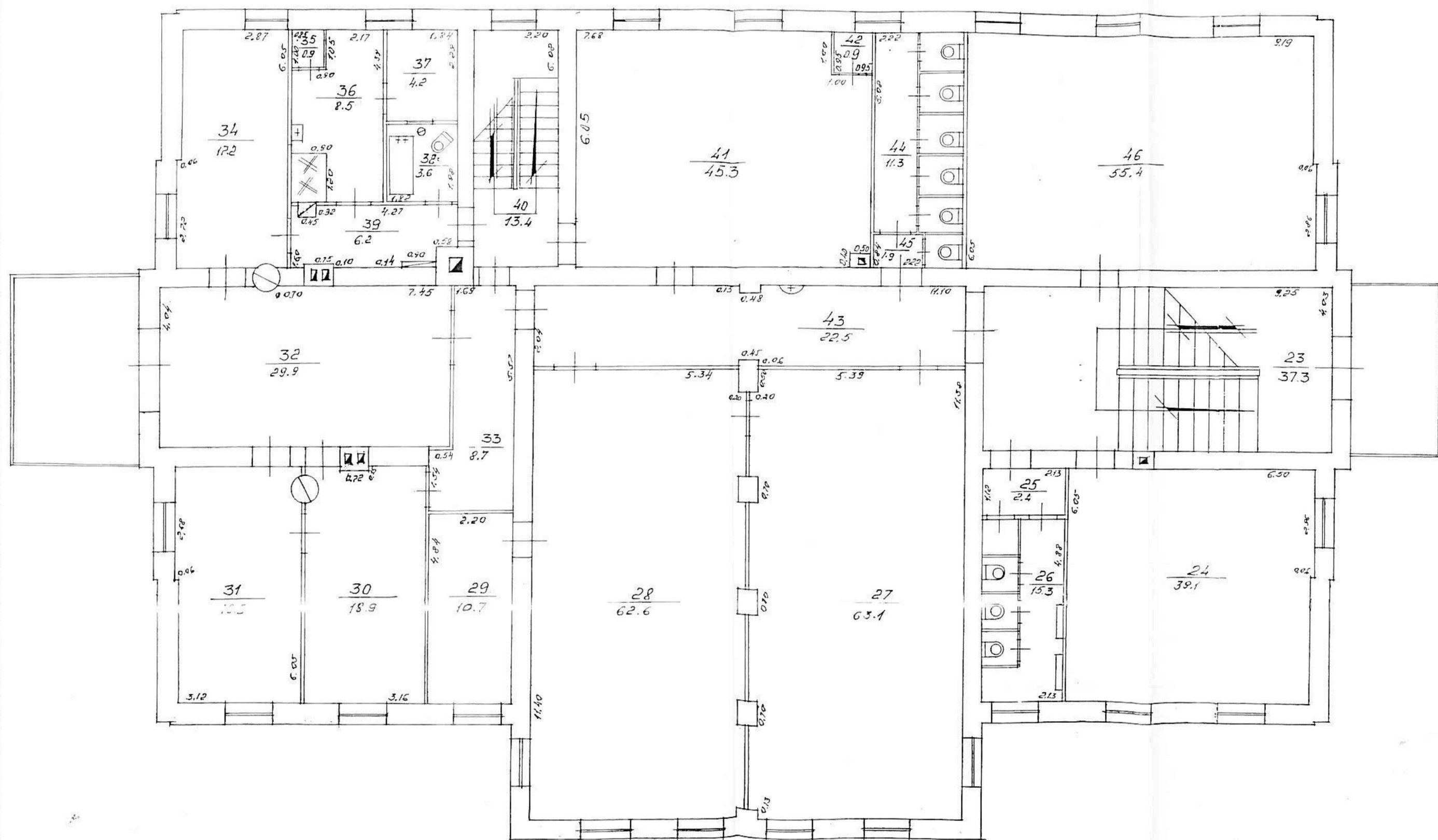
Stāvs	Telpas numurs	Telpas nosaukums	Telpas veids	Telpas platība (kv.m.)	Telpas augstums (m)	Patvaļīgās būvniecības pazīme
2	40	Kāpņu telpa	Nedzīvojamā iekštelpa	13.4	3.7	
2	41	Klase	Nedzīvojamā iekštelpa	45.3	3.7	
2	42	Pieliekamais	Nedzīvojamā iekštelpa	.9	3.7	
2	43	Koridors	Nedzīvojamā iekštelpa	22.5	3.7	
2	44	Tualete	Nedzīvojamā iekštelpa	11.3	3.7	
2	45	Priekštelpa	Nedzīvojamā iekštelpa	1.9	3.7	
2	46	Klase	Nedzīvojamā iekštelpa	55.4	3.7	
3	47	Kāpņu telpa	Nedzīvojamā iekštelpa	37.3	3.55	
3	48	Klase	Nedzīvojamā iekštelpa	54	3.55	
3	49	Zāle	Nedzīvojamā iekštelpa	151.8	3.55	
3	50	Skatuve	Nedzīvojamā iekštelpa	30.6	3	
3	51	Noliktava	Nedzīvojamā iekštelpa	22	3	
3	52	Klase	Nedzīvojamā iekštelpa	30.9	3.55	
3	53	Koridors	Nedzīvojamā iekštelpa	11.1	3.55	
3	54	Klase	Nedzīvojamā iekštelpa	35.2	3.55	
3	55	Kāpņu telpa	Nedzīvojamā iekštelpa	8.7	3.55	
3	56	Klase	Nedzīvojamā iekštelpa	38.4	3.55	
3	57	Klase	Nedzīvojamā iekštelpa	38.2	3.55	
3	58	Klase	Nedzīvojamā iekštelpa	39.1	3.55	
4	59	Kāpņu telpa	Nedzīvojamā iekštelpa	37.3	2.42	
4	60	Noliktava	Nedzīvojamā iekštelpa	22.1	2.42	
4	61	Noliktava	Nedzīvojamā iekštelpa	10.7	2.42	
4	62	Noliktava	Nedzīvojamā iekštelpa	11.9	2.42	
4	63	Koridors	Nedzīvojamā iekštelpa	3.6	2.42	
4	64	Pieliekamais	Nedzīvojamā iekštelpa	3.2	2.42	
4	65	Noliktava	Nedzīvojamā iekštelpa	22.4	2.42	
4	66	Noliktava	Nedzīvojamā iekštelpa	13.1	2.42	
4	67	Klase	Nedzīvojamā iekštelpa	32.4	2.42	
4	68	Koridors	Nedzīvojamā iekštelpa	4.9	2.42	
4	69	Noliktava	Nedzīvojamā iekštelpa	12.5	2.42	
4	70	Arhīvs	Nedzīvojamā iekštelpa	12.2	2.42	
4	71	Priekštelpa	Nedzīvojamā iekštelpa	8.7	2.42	
4	72	Kāpņu telpa	Nedzīvojamā iekštelpa	13.4	2.42	
4	73	Klase	Nedzīvojamā iekštelpa	30.1	2.42	
4	74	Noliktava	Nedzīvojamā iekštelpa	60.3	2.42	

BŪVES - 1 STĀVA PLĀNA SHĒMA



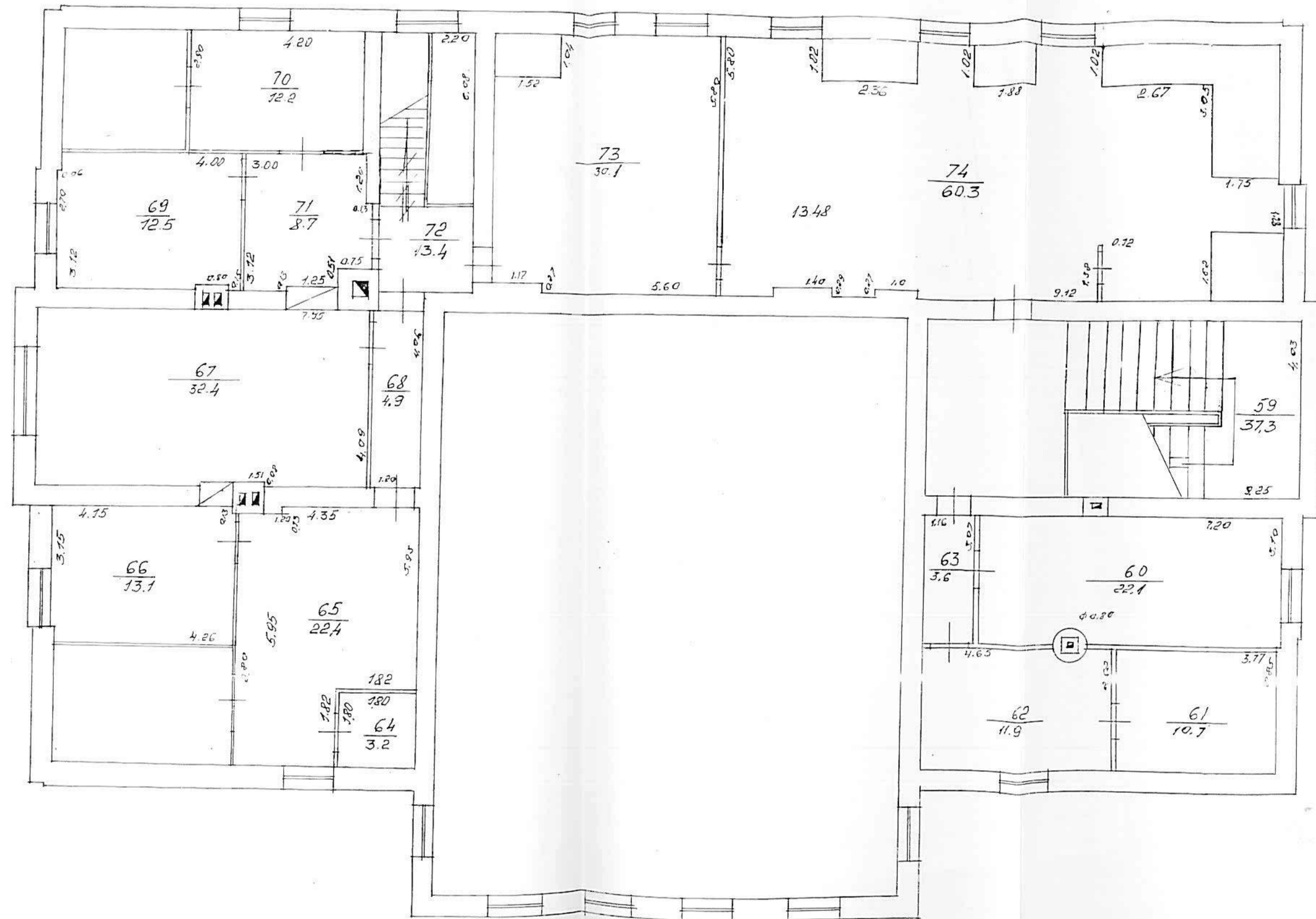
2

BŪVES 2 STĀVA PLĀNA SHĒMA





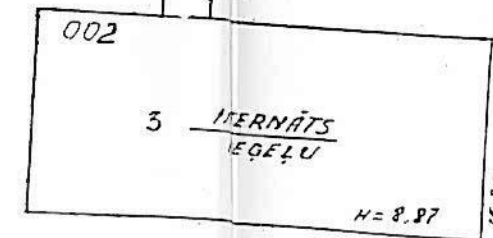
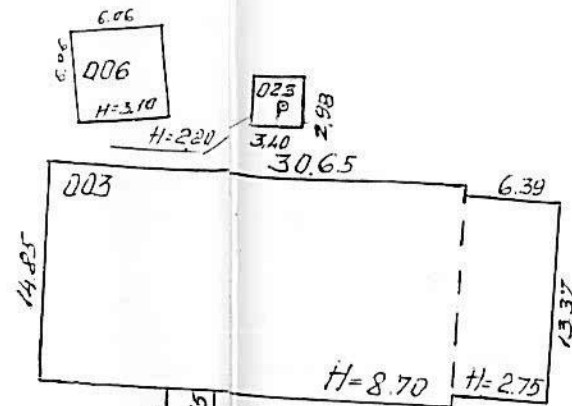
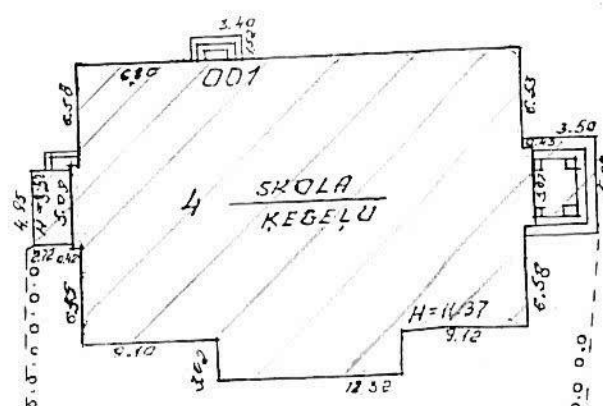
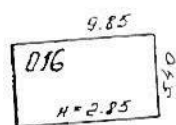
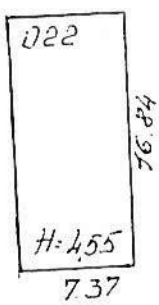
BŪVES 4 STĀVA PLĀNA SHĒMA



PĒRĒLMS

BŪVES NOVĪTNES SHĒMA

HUGĻU DĀRZS



APSTĀDĪJUMI

DĀRZA IELA

Būves kadastra apzīmējums: 3850 106 0480 001